



РУКОВОДСТВО ПО ЭКСПЛУАТАЦИИ

2.4 ГГц Wi-Fi базовая станция

WF-2BS/1



Прежде чем приступить к эксплуатации изделия
внимательно прочтите настоящее руководство

Составил: Мышляев И.

www.wivat.ru

Назначение

WF-2BS/1 - мощная и высокоскоростная (до 300Мбит/с) 2.4ГГц Wi-Fi базовая станция уличного исполнения с поддержкой технологии 802.11b/g/n. В устройстве реализованы технологии пространственного (2*2 MIMO) и временного (TDMA) мультиплексирования с целью передачи нескольких информационных потоков по одному каналу. Конструкция станции позволяет применять антенны с различными характеристиками (коэффициентом усиления, поляризацией) для организации связи на различных расстояниях, в том числе, доступа в Интернет в сельской местности, передачи данных, а также решения многих других задач.

Комплект поставки*

1. WF-2BS/1	-1шт.
3. Инжектор PoE DC 24V, 0.75A	-1шт.
4. Монтажный комплект	-1шт.
5. Паспорт	-1шт.
6. Упаковка	-1шт.

Особенности

- Расстояние передачи зависит от параметров применяемой антенны
- Скорость передачи до 300Мбит/с
- Частотный диапазон: 2.4...2.4835МГц
- Технологии 2*2 MIMO и TDMA
- Уличное исполнение
- Степень защиты IP65
- Простая установка и подключение
- Инжектор питания PoE: – DC24V, 0.75A

Внешний вид

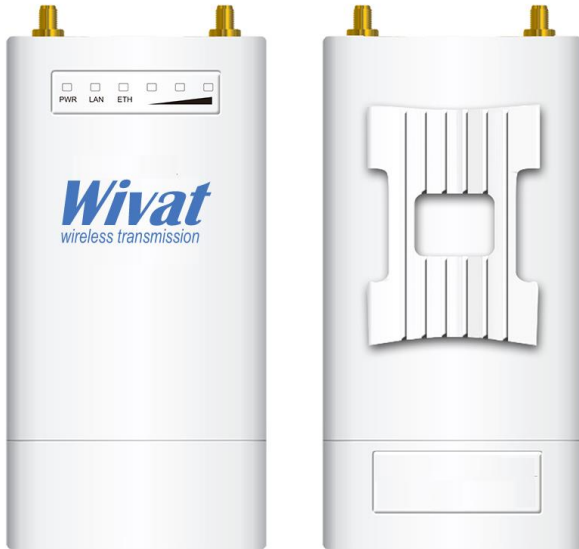
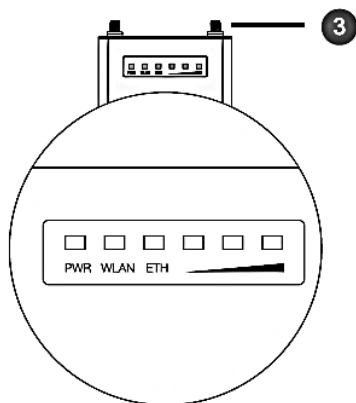


Рис.1 Внешний вид WF-2BS/1

Индикаторы



Интерфейсы

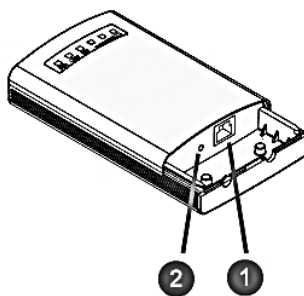
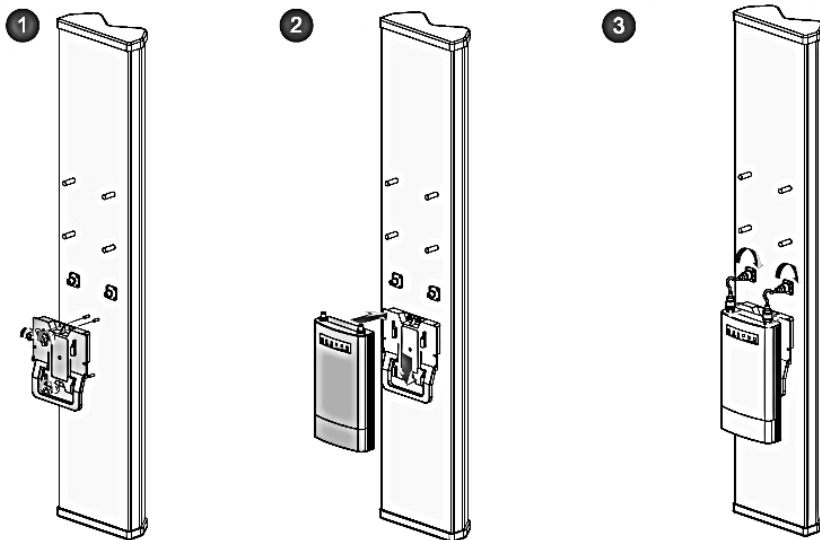


Рис.2 Индикаторы и интерфейсы WF-2BS/1

Индикатор	Описание	№	Описание
PWR	Светится: устройство включено	1	Порт Ethernet
WLAN	Светится: беспроводная сеть функционирует Мигает: идет передача данных	2	Кнопка Reset Нажатие более 8 сек. вызывает перезагрузку с заводскими установками.
ETH	Светится: проводное соединение функционирует Мигает: идет передача данных Сила сигнала: 0 светодиодов –95...- 90 дБм 1 светодиод – 90...- 80 дБм 2 светодиода – 80...- 65 дБм 3 светодиода – более -65 дБм	3	PR-SMA разъемы

Подключение и настройка.

- Выберите подходящее место повыше для лучшей производительности;
- Вам могут понадобиться условия прямой видимости
- Не устанавливайте устройство в неразрешенных местах;
- Мачта для установки должна быть диаметром 30-60мм.



1. Прикрепите монтажное крепление к задней стороне антенны тремя винтами.

3. Подключите устройство к антенне с помощью 2 радиочастотных кабелей, крепко закрутите.

2. Поместите устройство на верхнюю часть крепления, а затем сместите вниз, чтобы устройство прикрепились к креплению.

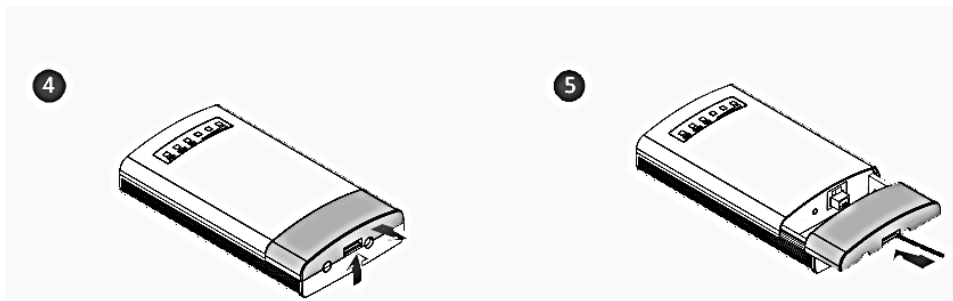


Рис.3 Монтаж WF-2BS/1 на мачте

4. Откройте крышку. Для этого, нажав защелку, сдвиньте крышку по стрелке.

5. Подключив кабель к порту Ethernet, пропустите его через отверстие в крышке. Закройте крышку.

Внимание!

Для всех Ethernet-соединений должен быть использован кабель STP категории 5 или выше.

Подключение к ПК

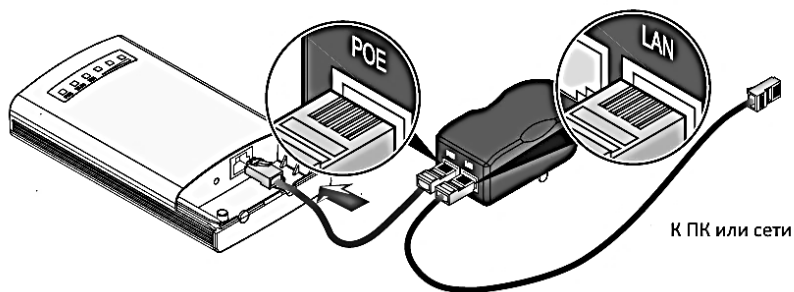


Рис.4 Схема подключения WF-2BS/1 к ПК

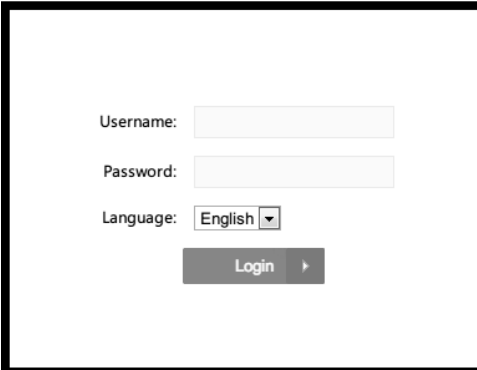
Подключите один конец Ethernet-кабеля к порту **POE** адаптера питания PoE, а другой конец кабеля – к порту RJ45 устройства. Другим кабелем присоедините порт LAN адаптера питания PoE к ПК или коммутатору. Включите адаптер питания в электрическую сеть.

Внимание!

Если вы используете адаптер питания, отличный от имеющегося в комплекте, гарантийное обслуживание не предоставляется.

Настройка сети

1. Убедитесь, что все кабели подключены правильно.
2. Установите на ПК статический адрес IP вида 192.168.1.x (x может быть в диапазоне 10-254).
3. Наберите в адресной строке браузера адрес 192.168.1.2 (подождите несколько секунд после включения устройства).
4. Когда появится приглашение, введите имя пользователя "admin" и пароль "admin":



The image shows a login form with the following elements:

- Username:
- Password:
- Language: English
- Login

Рис.5 Авторизация пользователя WF-2BS/1

Внимание!

Устройства должны быть сконфигурированы в соответствии с правилами и требованиями местного законодательства. Настройка производится на странице «Radio», доступной по ссылке Radio из главного меню.

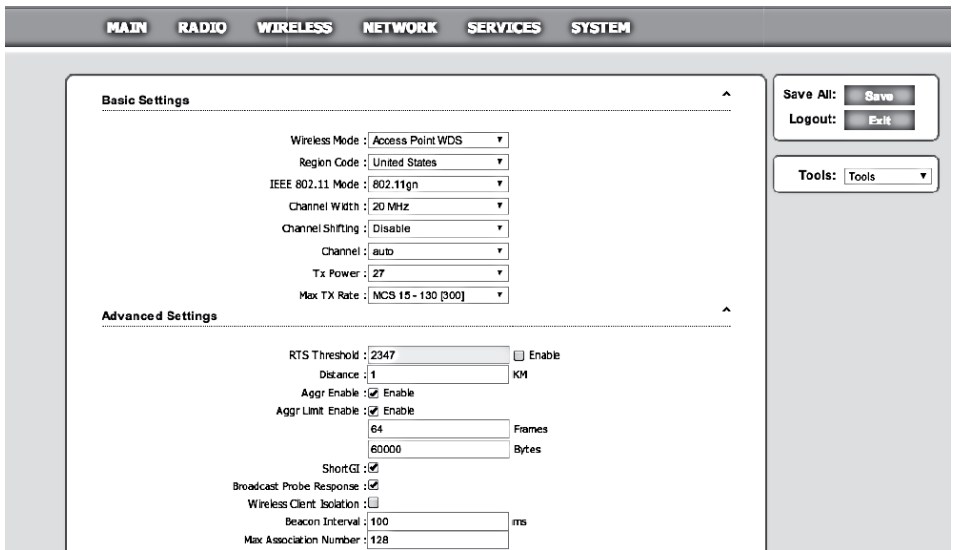


Рис.6 Главное окно встроенного ПО администрирования WF-2BS/1

Здесь можно установить и скорректировать такие параметры, как выходная мощность передачи, частоты каналов в зависимости от кода региона.

Замечания по безопасности

Внимание!

Не пользуйтесь этим устройством там, где оно может быть погружено в воду!

Внимание!

Избегайте использования устройства в грозу. Может возникнуть риск поражения молнией!

Информация по электробезопасности

1. Необходимо соблюдать соответствие напряжений, частот, токов требованиям производителя оборудования. Подключение к иным чем указано источникам электроэнергии может вызвать неправильное функционирование, повреждение оборудования или вызвать пожар, если данные ограничения не соблюдались.

2. Внутри устройства нет обслуживаемых пользователем деталей. Обслуживание должно производиться квалифицированным специалистом;

3. Устройство снабжено неотключаемым кабелем питания, который имеет отдельную жилу заземления, специально предназначенную для соединения с терминалом заземления:

а. Не заменяйте шнур питания шнурами непредусмотренных типов. Никогда не используйте адаптер питания совместно с 2-проводной розеткой т.к. это прервет цепь заземления.

б. Оборудование требует наличия линии заземления как части гарантий безопасности, изменение или неправильное использование может вызвать опасность поражения электрическим током, и как следствие, серьезные повреждения или смерть.

с. Свяжитесь с профессиональным электриком или производителем, если есть вопросы по инсталляции, до присоединения оборудования.

Таб. 1 Усредненные значения расстояний между базовой станцией и клиентским оборудованием*

2.4 ГГц Базовые станции (2.4 Ghz Base Station) в режиме Точка-Многоточка (Point-Multipoint)				
CPE	WF-2BS/1	WF-2BS/2	WF-2BS/3	WF-2BS/4
WF-2CE/1	Н/Д	0,5-1км	0,5-1км	0,5-1км
WF-2CE/2	Н/Д	0,5-1км	0,5-1км	0,5-1км

*Зависит от конкретных условий эксплуатации (наличие ж/б конструкций, ЛЭП, других радиоизлучающих устройств и пр.)

Технические характеристики*

МОДЕЛЬ	WF-2BS/1
Тип устройства	Базовая станция Wi-Fi
Диапазон частот	2.4-2.4835 ГГц
Скорость передачи данных	До 300 Мб/с
Мощность передатчика	до 27дБм
Чувствительность приемника	На 300М: -74дБм@10% На 54М: -78дБм@10% На 1М: -98дБм@10%

Антенна	2*RP-SMA разъема
Интерфейсы	- 1x 10/100Base-T Ethernet (RJ45 с пассивным PoE)
Органы управления	Кнопка Reset
Индикаторы	- Питание:On/Off - LAN:On/Off/Мигающий - WLAN:On/Off/Мигающий - RSSI (уровень принимаемого сигнала): 1,2,3
Безопасность	- Встроенный фаерволл - Шифрование:WPA/WPA2;WPA-PSK/WPA2-PSK(AES/TKIP) 64/128-bit WEP
Размеры	164x92x32мм
Вес	0.24кг
Корпус	пластиковый влагоустойчивый IP65
Защита от электростатики	16kV
Защита от молнии	2kV
Рабочая температура	-30...70°C
Температура хранения	-40...85°C
Рабочая влажность	10%...95% (без образования конденсата)
Питание	DC 24V, 0.75A
Гарантия	2 года

* Производитель имеет право изменять технические характеристики изделия и комплектацию без предварительного уведомления

