

STC-HDX3525 Ultimate

Мультиформатная купольная телекамера с ИК-подсветкой и моторизованным объективом

- КМОП-матрица 1/2.8'' 2 Мп Sony Starvis™ IMX290
- Поддержка форматов EX-SDI, HD-SDI, HD-TVI, AHD, HD-CVI, 960H
- Разрешение 1080p/720p/ 960H при 30к/с
- Минимальная освещенность: 0.005/0 лк (цвет/ч./б. с вкл. ИК-подсветкой)
- ИК-подсветка (до 15 м)
- Аппаратный WDR
- Моторизованный объектив 2.8-12 мм
- Цифровое шумоподавление 2D/3D DNR
- Управление по коаксиальному кабелю (UTC)
- Питание 12В пост. тока или 24В перем. тока



Новые мультиформатные камеры семейства Ultimate построены на основе 2-мегапиксельных КМОП-матриц Sony Starvis™, обеспечивающих особо высокую чувствительность и точность цветопередачи.

ПОДДЕРЖКА НЕСКОЛЬКИХ ФОРМАТОВ – EX-SDI, HD-SDI, HD-TVI, AHD, HD-CVI, 960H

Камеры нового семейства STC-HDX Ultimate поддерживают все существующие на данный момент стандарты трансляции HD видеосигнала по коаксиальному кабелю. Камеры можно подключить к любому видеорегистратору с BNC интерфейсом как в цифровом формате, используя стандарты HD-SDI и EX-SDI, так и в аналоговом высокого разрешения AHD, HD-TVI, HD-CVI. Также поддерживается подключение к видеорегистраторам с композитным аналоговым видеовходом стандартного разрешения 960H. Вывод цифрового и аналогового видеосигнала осуществляется через отдельные BNC выходы. При выборе стандартов высокой четкости EX-SDI, AHD, HD-TVI, HD-CVI достигается возможность трансляции сигнала на расстояния до 500 м без промежуточного усиления (при использовании кабеля RG6/U). Максимальная дистанция трансляции для стандарта HD-SDI составляет 100-120 метров (при использовании кабеля RG6/U).

МОТОРИЗОВАННЫЙ ОБЪЕКТИВ

Наличие моторизованного объектива 2.8~12 мм позволяет настроить фокусное расстояние и фокусировку наиболее точным образом при удаленном доступе на камеру по протоколу UTC (без

необходимости физического доступа к камере), а также с помощью джойстика входящего в комплект. Данная возможность также полезна для упрощения регламентной коррекции фокусировки, требующейся в процессе эксплуатации камеры.

ПЕРЕКЛЮЧЕНИЕ «ДЕНЬ/НОЧЬ»

Переключение режима работы камеры «день/ночь» можно настраивать как по уровню освещенности, так и по длительности задержки смены режима освещения. Последнее позволяет избежать нежелательной реакции камеры на кратковременные перепады освещенности. В условиях отсутствия освещения на объекте STC-HDX3525 Ultimate активирует работу 30 встроенных ИК-светодиодов и обеспечивает дальность ИК-подсветки до 15 метров.

ЦИФРОВОЕ ШУМОПОДАВЛЕНИЕ

Функция цифрового шумоподавления 2D/3D DNR с анализом смежных кадров позволяет получить более качественное изображение в условиях пониженной освещенности. Помимо улучшения визуального восприятия этот режим позволяет экономить до 70% дискового пространства видеорегистратора при записи.

АППАРАТНЫЙ ШИРОКИЙ ДИНАМИЧЕСКИЙ ДИАПАЗОН (WDR)

При активации функции широкого динамического диапазона WDR (120 дБ), камера задействует каждые 2 формируемых КМОП-матрицей кадра (50 к/с) для формирования итогового видеопотока со скоростью

Мультиформатные камеры

25 к/с, что обеспечивает получение сбалансированного по яркости видео при контрастном освещении на объекте, встречной/фоновой засветке и т.д.

НАСТРОЙКА КАМЕРЫ ПО КООКСИАЛЬНОМУ КАБЕЛЮ

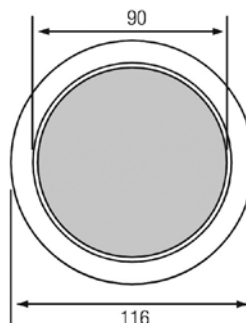
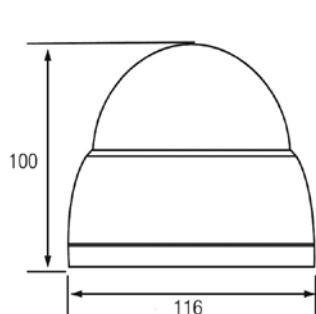
Настройка STC-HDX3525 Ultimate производится с помощью системы экранных меню, доступной при использовании внешнего, подключаемого пульта, идущего в комплекте, а также по стандарту UTC

который позволяет управлять OSD камеры по коаксиальному кабелю, не требуя прокладки дополнительного управляющего кабеля (кроме HD-SDI, EX-SDI).

ДРУГИЕ СПЕЦИАЛЬНЫЕ ВОЗМОЖНОСТИ

Режим медленного электронного затвора позволяет значительно увеличить чувствительность камеры в условиях экстремально низких уровней освещенности.

РАЗМЕРЫ



Единица измерения: мм

ТЕХНИЧЕСКИЕ ХАРАКТЕРИСТИКИ

Модель:	STC-HDX3525/3 Ultimate
Тип камеры:	Мультиформатная камера купольного типа с ИК-подсветкой
Чувствительный элемент:	1/2.8" 2 Мп КМОП-матрица Sony Starvis™ IMX290
Поддерживаемые стандарты:	EX-SDI, HD-SDI, HD-TVI, AHD, HD-CVI, 960H
Разрешение видео	1080P, 720P, 960H
Минимальная освещенность:	0.005 лк (цвет) / 0 лк ч/б с вкл. ИК-подсветкой
ИК-подсветка:	30 ИК-светодиодов (до 15 м.)
Отношение сигнал/шум:	>52 дБ (APU выкл.)
Шумоподавление:	2D/3D DNR
Цифровое увеличение:	1.0x ~ 10.0x
Режимы электронного затвора:	Авто. / Ручн. / Подавление мерцаний
Режим медл. эл. затвора:	Выкл. / x2 ~ x32
Баланс белого:	AUTO / AUTOext / Preset / Manual
Инверсия ярких засветок:	Выкл./ Вкл. / День / Ночь
Компенсация фоновой засветки:	Выкл. / WDR / BLC
WDR:	Аппаратный WDR (3 уровня)
Режимы «день-ночь»:	Авт. по фотодатчику / Авт. по АРУ / цвет / ч/б
Объектив:	Моторизованный 2.8-12 мм с АРД
Антитуман:	Выкл./ Вкл.
Управление по UTC:	AHD, HD-TVI, HD-CVI (кроме EX-SDI, HD-SDI, 960H)
Питание камеры:	12 В пост. тока / 24 В пер. тока
Потребляемая мощность:	Макс. 5Вт
Диапазон рабочих температур:	-10°...+50°С
Габариты (Диам.хВ):	116x100 мм
Масса:	0.3 кг