

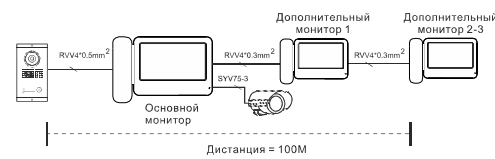
## Требование к соединительным проводам



### Внутренняя панель-Внешняя панель

Длина соединения	=30М	=50М	=100М
Соединение «монитор-панель»	RVV4*0.3mm <sup>2</sup>	RVV4*0.5mm <sup>2</sup>	RVV4*0.75mm <sup>2</sup>
Соединение «монитор-монитор»	RVV4*0.3mm <sup>2</sup>		
Вход видео CCTV	SYV75-3	SYV75-5	

### Пример схемы подключения



Удельное сопротивление провода должно быть не более 0,06м  
Для лучшего изображения и эксплуатации устройства соблюдайте длину провода до 100 м от вызывной панели до последнего дополнительного монитора.  
При увеличении дистанции требования к кабелю возрастают.

## Функция расширения

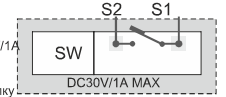
Дополнительный SW ключ (опция).

Контакты внутреннего реле:DC30V/1A

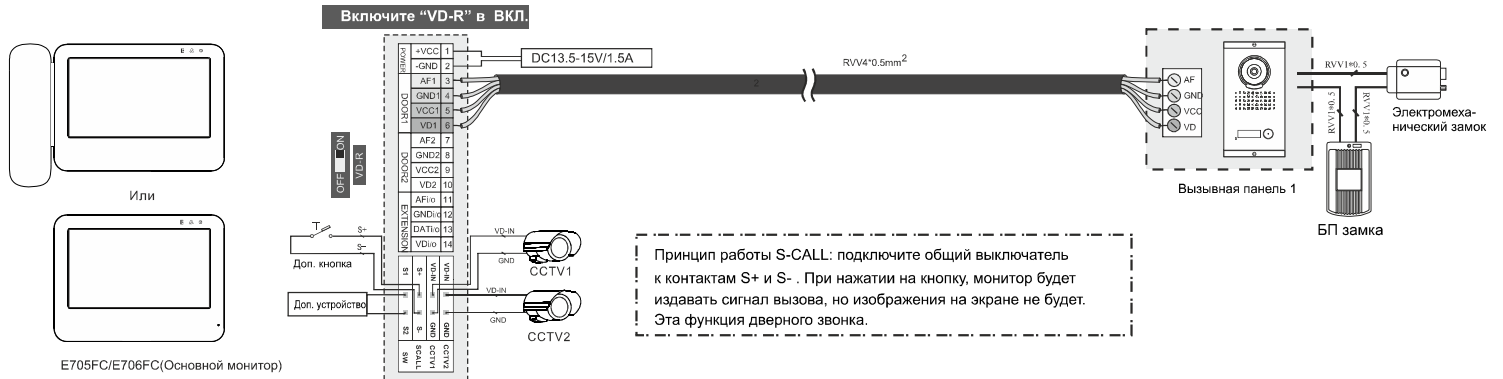
В штатном режиме, нажмите и удерживайте дополнительную кнопку

"**DI**" до появления мелодии "DI",

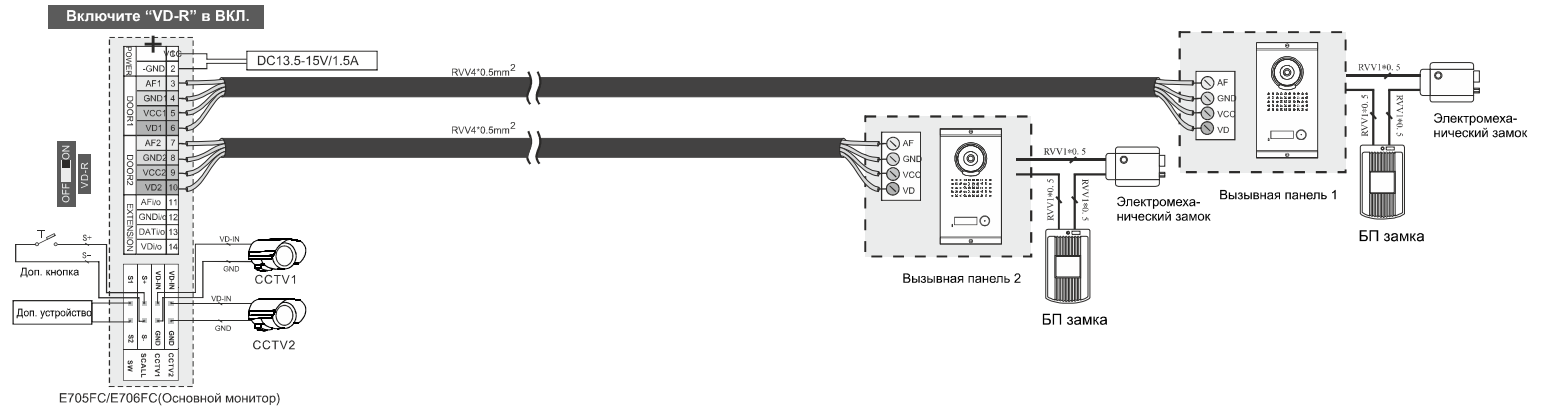
при отпускании кнопки, реле отключится через 3 сек. При удержании кнопки, реле будет оставаться во включенном состоянии постоянно.



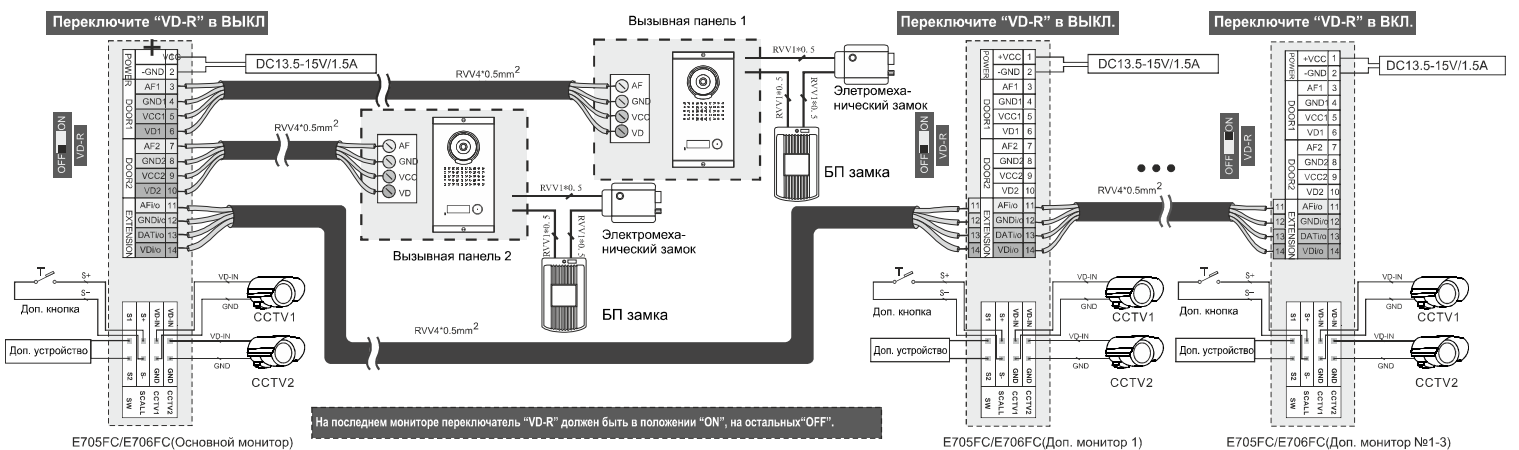
## Схема подключения между монитором и вызывной панелью (1шт. внутренний монитор + 1шт. вызывная панель + 2шт. CCTV камеры)



## Схема подключения между монитором и вызывной панелью (1монитор + 2шт. вызывных панелей + 2шт. CCTV камеры)

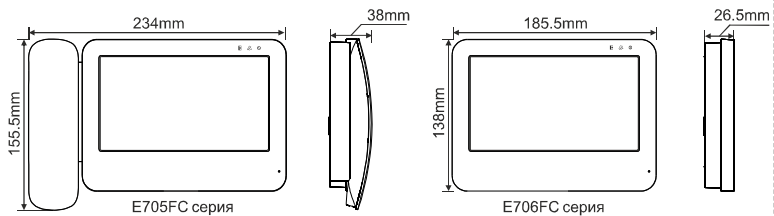


## Схема подключения между монитором и вызывной панелью (3 монитора + 2шт. вызывных панелей + 6шт. CCTV камер)

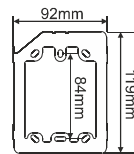


## Технические характеристики и аксессуары

### Спецификация:



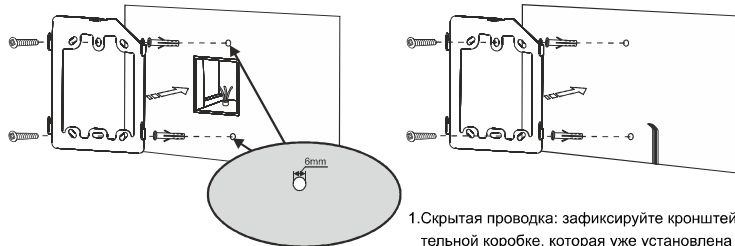
### Аксессуары:



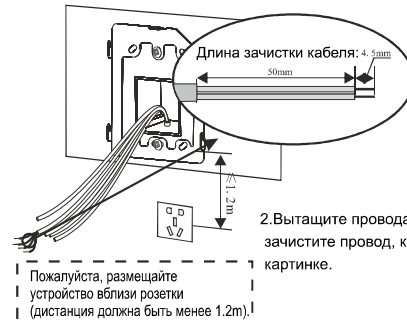
### Монтажный кронштейн



### Установка

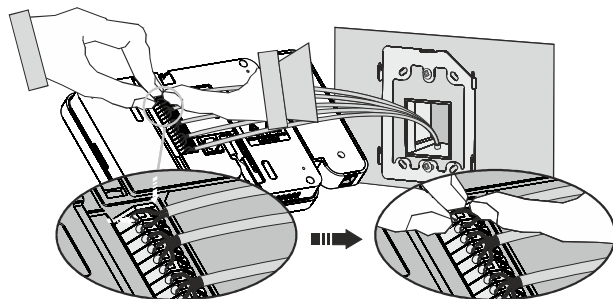


1. Скрытая проводка: зафиксируйте кронштейн на соединительной коробке, которая уже установлена в стене.  
Открытая проводка: просверлите 2 отверстия на расстоянии 8.4см, вставьте 2 дюбеля, зафиксируйте кронштейн с помощью шурупов.



2. Вытащите провода из кронштейна, зачистите провод, как показано на картинке.

Пожалуйста, размещайте устройство вблизи розетки (дистанция должна быть менее 1.2м)!

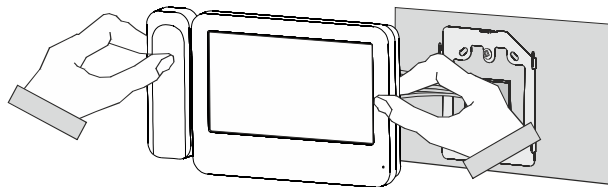


3. Подсоедините каждый провод к разъему, проверьте надежность соединения. (схему подключения смотрите на картинке)

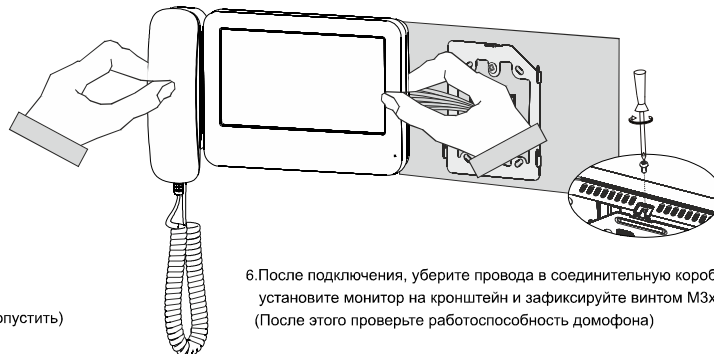


5. Подсоедините провод трубки к разъему. (внимание: в модели E706 этот пункт можно пропустить)

После проверки показа картинки, подсоедините провода трубки, установите трубку на монитор.



4. После подключения шлейфа проводов, установите монитор на кронштейн. (подключите блок питания для проверки работоспособности монитора.)



6. После подключения, уберите провода в соединительную коробку, установите монитор на кронштейн и зафиксируйте винтом М3х6. (После этого проверьте работоспособность домофона)

### Осторожность при установке

1. При выборе места установки домофона, пожалуйста, обратите внимание на: Создайте достаточное пространство для вентиляции и легкого доступа. Создайте достаточное пространство для настройки оборудования. Не устанавливайте рядом устройства обогрева. Розетка должна быть установлена вблизи оборудования и быть легко доступна.

2. Не подвергайте устройство действию солнечных лучей и дождя: Оберегайте оборудование от прямых попаданий солнечных лучей и влаги.

3. Не подвергайте оборудование попаданию интенсивного света на экран: Подсветка экрана может вызвать появления пятен на экране.

4. Не разбирайте устройство самостоятельно: Не разбирайте устройство, это может привести к поломкам и поражению электрическим током.

5. Не допускайте попадания воды на домофон: Устанавливайте устройство в сухом месте. При попадании влаги выключите прибор и обратитесь к вашему дилеру.

6. Проверьте температуру и влажность окружающей среды:

Избегайте использовать оборудование там, где температура выше или ниже заявленной. При использовании оборудования в неблагоприятных условиях требуется особый уход.

7. При возникновении проблем:

Если возникли какие-либо проблемы в процессе эксплуатации домофона, отключите его от сети и обратитесь к своему дилеру.

8. О работе:

Эксплуатируйте домофон вдали от оборудования вызывающих большие электромагнитные помехи - таких как СВЧ печь, звуковые колонки. Если устройство не будет эксплуатироваться в течение длительного времени - отключите его от сети.

9. О чистке:

Для очистки домофона используйте мягкую ткань. Запрещается использовать спирто-содержащие жидкости, бензин. При возникновении проблем, обращайтесь к дилеру.