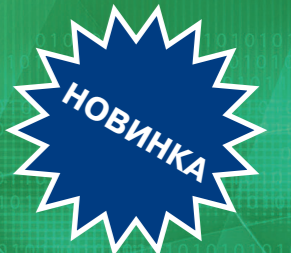
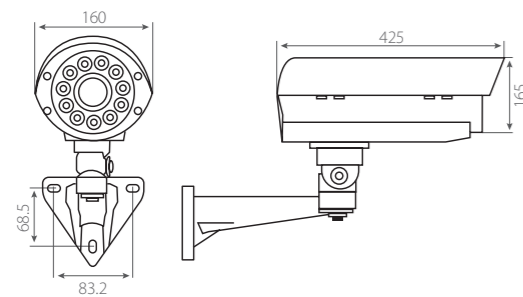


Интегрированные решения

ГАБАРИТЫ



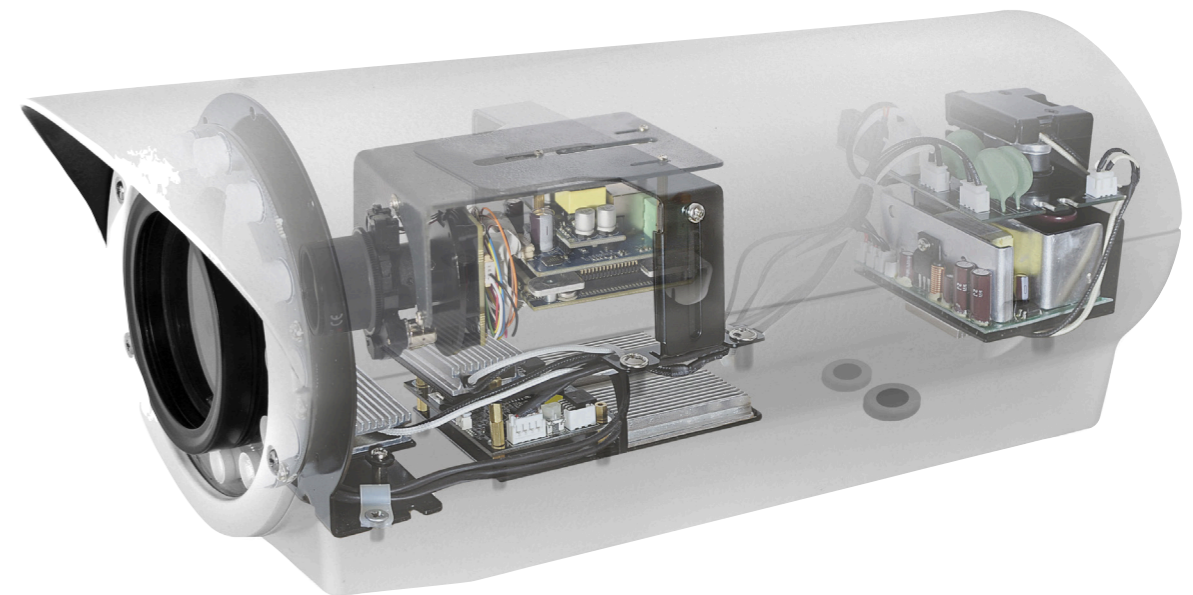
ТЕХНИЧЕСКИЕ ХАРАКТЕРИСТИКИ ТЕРМОКОЖУХА

Модель:	STH-6230D-PSU2	STH-6230DL-PSU2
Тип открывания:	Боковое открывание	
Степень защиты:	IP68	
Материал кожуха:	Алюминий, литье под давлением	
ИК-подсветка	12 ИК-светодиодов, углы подсветки 25° и 45°, дальность до 120 м	
Количество обогревателей:	2 + обогреватель стекла	6 + обогреватель стекла
Тип кронштейна:	С полной скрытой сквозной проводкой	
Рабочий диапазон температур:	-55...+50 °C	-70...+50 °C
Встроенный блок питания:	220 В перем. тока / 12 В пост. тока, 3,5 А	220 В перем. тока / 12 В пост. тока, 5 А
Питание кожуха:	230 В перем. тока	
Полезное пространство (ШхВхД):	110 x 115 x 200 мм	
Габариты (ШхВхД):	160 x 165 x 425 мм	

ТЕХНИЧЕСКИЕ ХАРАКТЕРИСТИКИ ВИДЕОМОДУЛЯ

Модель:	STC-IPM5200/1 Estima	STC-IPM5200SLR/1 Estima
Чувствительный элемент:	1/2.8" КМОП-матрица 5 Мп Sony Starvis™ IMX335 с прогресс. сканированием	
Объектив:	Моторизованный с АРД, Р-Iris. f=2,8-12 мм	Моторизованный с АРД, Р-Iris. f=5.3-64 мм
Доступные разрешения:	2560x1920, 2592x1520, 2304x1296, 1920x1080, 1280x960, 1280x720, 704x576	
Доступные разрешения 2:	704x576, 640x480, 640x360, 352x288, 320x240, 320x192, 320x176	
Доступные разрешения 3:	1920x1080, 1280x720, 704x576, 640x480, 640x360, 320x240, 320x192, 320x176	
Компрессия видео:	H.265 (HEVC), H.264, M-JPEG	
Максимальный фреймрейт:	30 к/с при любом разрешении	
Видеопотоки:	До 3 потоков одновременно с настройкой сжатия, битрейта, разрешения, фреймрейта	
Битрейт:	От 16 до 16000 Кбит/с	
Минимальная освещенность:	Цв.: 0.006 лк (F1.2); Ч/б, ИК подсветка вкл.: 0 лк	
Режим «день/ночь»:	С отключаемым ИК фильтром: авто / цвет / ч/б	
Динамический диапазон:	Регулируемый программный WDR 120 дБ	
Шумоподавление:	2D/3D DNR	
Электронный затвор:	Авто/Ручной: от 1/5 до 1/100000 сек	
Баланс белого:	Авто/ Естественное освещение/Лампы накаливания/ Флуоресцентное освещение/Ручная настройка	
Сетевые протоколы:	IPv4/IPv6, TCP, UDP, RTP, RTSP, RTCP, HTTP, HTTPS, DNS, DDNS, DHCP, FTP, NTP, SMTP, SNMP, UPnP, SIP, PPPoE, 802.1q	
Реакция камеры на события тревоги:	Сохранение видео на SD-карту/сетевое хранилище, загрузка данных на FTP, отправка снимков на электронную почту, уведомление по HTTP/SIP, активация выхода тревоги	
Детектор движения:	Есть	
Приватные зоны:	Есть (4 зоны)	
Питание IP-модуля:	12В пост. тока/ PoE 802.1af, мощность до 5,5 Вт	

Термокожух серии STH-6230XX-PSU2 с интегрированной бескорпусной 5 Мп IP-камерой

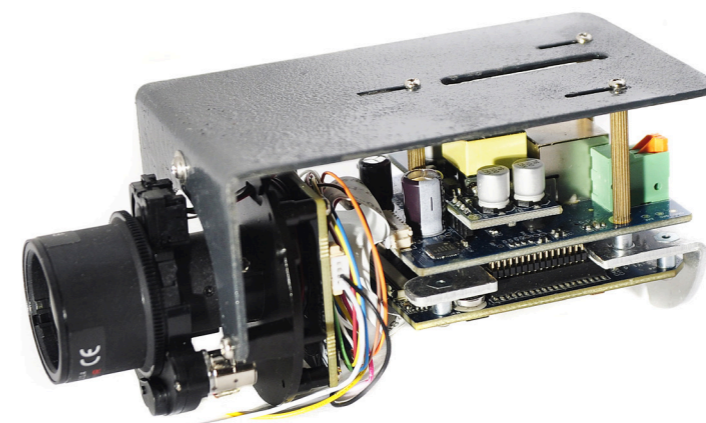
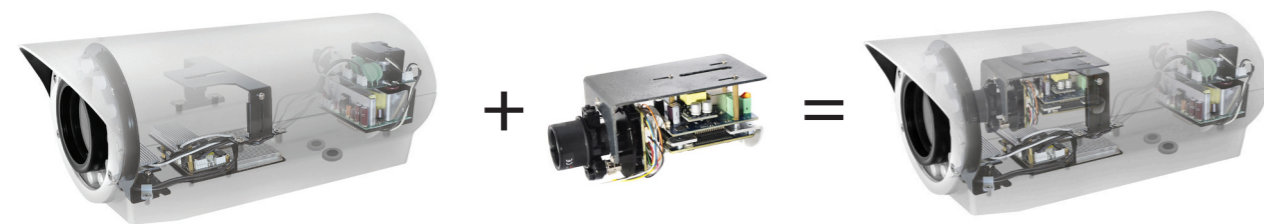


Термокожух серии STH-6230XX-PSU2 с интегрированной бескорпусной 5 Мп IP-камерой



На сегодняшний день при установке камер вне помещений по-прежнему актуальны термокожухи, рассчитанные на совместную работу с бокс-камерами. В лучших моделях термокожухов Smartec обеспечены высокая устойчивость к низким температурам, имеется мощный блок питания и ИК-подсветка, надёжно работающие системы разморозки стекла и свободное место для установки дополнительных устройств. Российским инсталляторам и интеграторам, работающим на крупных инфраструктурных объектах, хорошо знакомы термокожухи Smartec – в частности, лидирующий в отрасли по техническим характеристикам и гибкости в применении STH-6230XX-PSU2 с мощной ИК-подсветкой до 120 метров и нижней границей температурного диапазона до -70°C. Как правило, термокожух, обеспечивающий максимально высокий класс климатической защиты IP68, комплектуется сборкой типовой бокс-камеры и варифокального CS-объектива.

Очевидно, такой вариант требует ручной настройки на месте монтажа, что не всегда желательно, учитывая, как минимум, мешающие климатические воздействия. Сюда добавляются затраты на доступ к камере, зависящие от протяженности объекта и расстояния до него. В таком случае напрашивается использование моторизованных объективов, но бокс-камеры не обладают возможностью управления ими. Соответственно, интеграторы вынуждены заниматься достаточно глубокой модификацией такого комплекта, используя подручные средства и навыки мастеров-самородков. Для решения этой актуальной задачи компания «СМАРТЕК СЕКЬЮРИТИ» предложила серийный вариант, полностью отвечающий нуждам видеосистем, эксплуатируемых в жёстких климатических условиях. По своей структуре он является модульным и обладает достаточной гибкостью в применении, что позволяет исключить необходимость доработок в конструкции термокожуха в большинстве случаев.

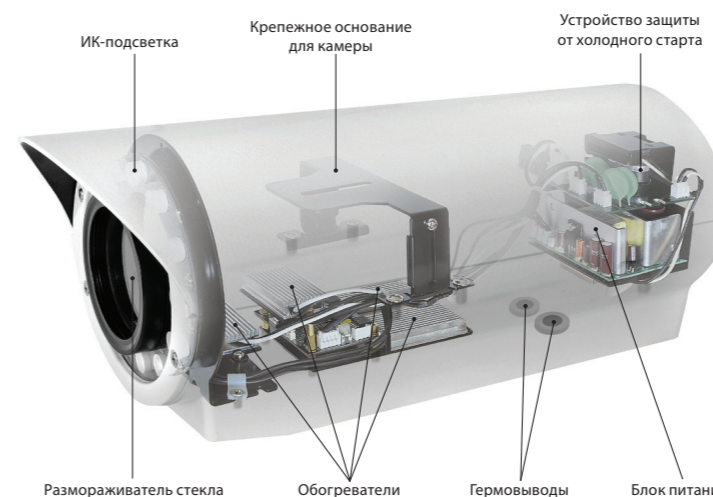
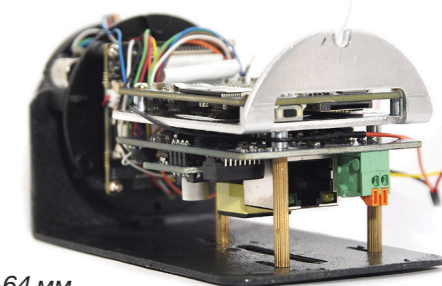
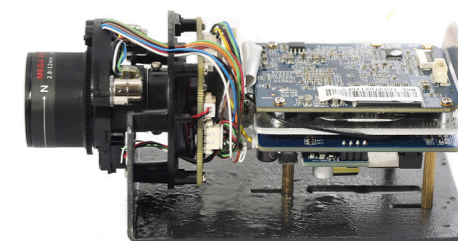


Бескорпусной модуль STC-IPM5200 Estima

Доступны две версии модуля:

STC-IPM5200/1 Estima – с короткофокусным объективом 2,8-12 мм

STC-IPM5200SLR/1 Estima – с длиннофокусным телеобъективом 5,3-64 мм



Термокожух STH-6230XX-PSU2

Доступны две версии термокожуха:

STH-6230D-PSU2 – с 2 обогревателями + размораживатель стекла (до -55 °C) и блоком питания 12 В / 3.5 А

STH-6230DL-PSU2 – с 6 обогревателями + размораживатель стекла (до -70 °C) и блоком питания 12 В / 5 А

Предложенное решение базируется на базе серии термокожухов STH-6230XX-PSU2 и интегрированного бескорпусного 5 Мп IP-модуля STC-IPM5200 Estima с моторизованным дистанционно управляемым объективом максимальной кратностью до 12х. Представленное техническое решение может эксплуатироваться в климатических зонах с экстремально низкими температурами до -70°C и имеет максимальный уровень климатической защиты IP68.

Модульная камера аппаратно синхронизирована с блоком ИК-подсветки термокожуха, что обеспечивает корректное одновременное

переключение обоих устройств в режимы день-ночь. Это решение гарантирует существенное сокращение затрат заказчика на аппаратную часть, монтаж и настройку системы. Такая конфигурация обеспечивает возможность дистанционной подстройки угла зрения и фокуса камеры в ходе эксплуатации системы. В любой из конфигураций комплект на базе IP-модуля камеры и термокожуха Smartec представляет собой законченное высокопроизводительное техническое решение для конкретных условий эксплуатации от надёжного поставщика с профессиональной техподдержкой и гарантийным обслуживанием.