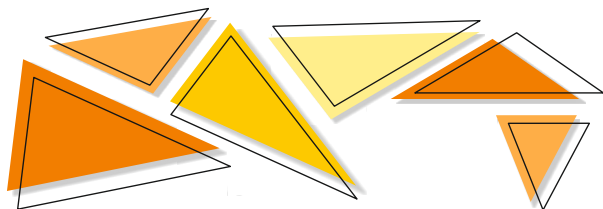


системы видеонаблюдения



Краткая инструкция для AHD-видеорегистратора



SVR-6425 AH

www.satvision-cctv.ru

Благодарим за приобретение нашего продукта. В случае возникновения каких-либо вопросов, связывайтесь с продавцом оборудования.

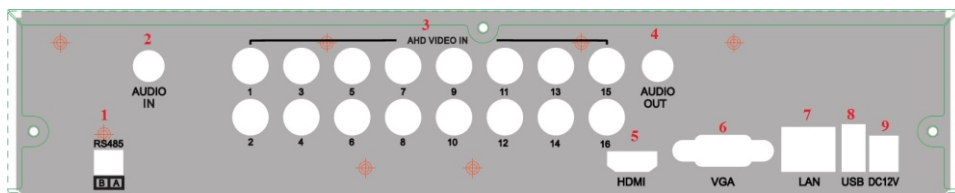
Сведения, представленные в данной инструкции, верны на момент опубликования. Производитель оставляет за собой право в одностороннем порядке без уведомления потребителя вносить изменения в конструкцию изделий и комплектации, для улучшения их технологических и эксплуатационных параметров.

Данная краткая инструкция предназначена для быстрой установки сетевого регистратора (NVR) и содержит только базовую информацию по функциям и различным настройкам. Перед подключением, настройкой и работой с NVR, пожалуйста, полностью ознакомьтесь с полным руководством по эксплуатации.

Комплектация поставки

- AHD регистратор (SVR);
- Блок питания;
- SATA кабель;
- Крепежные винты для HDD;
- Мышь USB;
- Пульт дистанционного управления.

Описание задней панели



№	Название	Описание
1	RS-485 A/B	Разъем для подключения PTZ устройств
2	Audio in	Аудио вход
3	AHD video in	Аудио выход Видео вход для AHD камер (BNC)
4	Audio out	Аудио выход
5	HDMI	Порт для подключения монитора по HDMI
6	VGA	Видео выход для подключения монитора по VGA
7	LAN	Сетевой разъем
8	USB	USB порт для подключения устройств
9	DC 12V	Разъем для подключения питания

Установка HDD

Запрещается устанавливать жесткий диск, когда NVR работает. Отключите питание перед установкой!
Поддерживаются жесткие диски с интерфейсом SATA. Пожалуйста, используйте список рекомендованных жестких дисков (находится на последней странице).

- Открутите винты и снимите крышку;
- Установите HDD;
- Закрепите HDD, прикрутив его ко дну устройства.



Начало работы

- Подключите монитор;
- Подключите питание;
- На экране монитора появится изображение с логотипом компании;
- Произведя проверку всех функции NVR перейдет к «Мастеру установки».

1. Мастер установки

Мастер установки предназначен для быстрой настройки NVR, чтобы при последующем включении он не был задействован, снимите галочку в строке «Запуск мастера».

На этом этапе вы можете указать: имя устройства, язык интерфейса, формат даты, время, часовой пояс, дату и повторный запуск мастера.

МАСТЕР

Имя устройства	EDVR
Язык	Русский
Формат даты	ММ-ДД-ГГ
Формат времени	24 часовой
Часовой пояс	GMT
Системное время	01 / 14 / 2014 25
Системная дата	10 : 14 : 20
Запуск мастера	<input checked="" type="checkbox"/>

Предыд. След. Выйти

- Настройки сети.

Вы можете изменить: порт HTTP, порт сервера, IP адрес, маску подсети, шлюз, DNS сервер.

Мастер

Порт HTTP	80
Порт сервера	6036
Получать IP адрес автоматич.	<input checked="" type="checkbox"/>
IP адрес	192.168.001.100
Маска подсети	255.255.255.000
Шлюз	192.168.001.001
Предпочитаемый DNS сервер	192.168.011.001
Альтернативный DNS сервер	000.000.000.000

Предыд. След. Выйти

- Информация о HDD.

Вы можете ознакомиться с типом HDD, объемом, свободным местом на HDD, статусом и совершить форматирование HDD.

Мастер

ID	Тип	Размер [GB]	Свободно [GB]	Состояние	Свойства	Источники
<input type="checkbox"/> 01	IDE	0.00	0.00	Обычный	Чтение	Локальный

Обновить Формат

Предыд. След. Выйти

- Авторизация.

Выполнив первичные настройки, вы можете авторизоваться в системе. Для доступа к главному меню вам необходимо ввести логин/пароль - admin/123456.

2. Настройки главного меню



Настройка: вы можете настроить язык системы, дату/время, расписание, качество записи.

Поиск: выполнить поиск видеозаписей в архиве.

Архив: выполнить архивацию видео файлов и снимков на USB.

Информация: журналы событий, статус сети и информация об устройстве.

Ручн. тревога: активировать ручную тревогу.

Управл. HDD: отформатировать HDD.

Обновление: осуществить обновление прошивки.

IP камера: добавление, настройка IP камер.

Выйти: заблокировать меню NVR.

Выключить: выполнить безопасное выключение устройства.

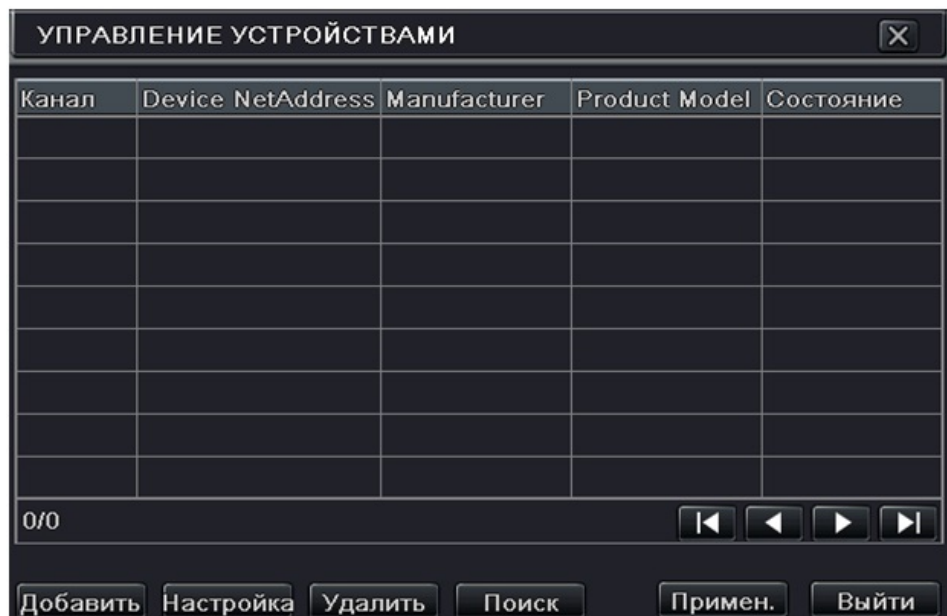
- Добавление IP камер.

Для добавления IP камеры вам нужно зайти в раздел "IP камера".

Внимание: IP камера и NVR должны быть в одной локальной сети для нормально работы.

Например: Ip адрес NVR 192.168.1.100 и Ip адрес камеры 192.168.1.101.

Для изменения адреса камеры воспользуйтесь IP Tools из комплекта к камере.



Чтобы осуществить автоматический поиск IP камер подключенных к локальной сети нажмите “Поиск”.
 Выбрав необходимые IP камеры из списка, отметьте их и нажмите “OK”.



После этого Вам нужно будет зайти в каждую канал и указать логин/пароль и порт для доступа к IP камере.

ДОБАВИТЬ УСТРОЙСТВО ✕

Включить	<input checked="" type="checkbox"/>
Канал	1
Manufacturer	XXX
Product Model	
IP адрес	000.000.000.000
Порт сервера	1
Имя пользователя	
Пароль	

3. Настройка записи

Есть четыре вида режимов записи:

- Ручная запись

Для начала записи нажмите кнопку REC на передней панели после выхода из программы настройки системы. Снова нажмите эту кнопку, чтобы остановить запись. Вы можете начать запись воспользовавшись нажав кнопку REC на пульте дистанционного управления или кнопку REC на панели инструментов с помощью мыши. Нажмите ее еще раз для остановки.

- Запись по расписанию

Для настройки записи по расписанию: Войдите в меню, выберите вкладку Настройка > Расписание.



Расписание ✕

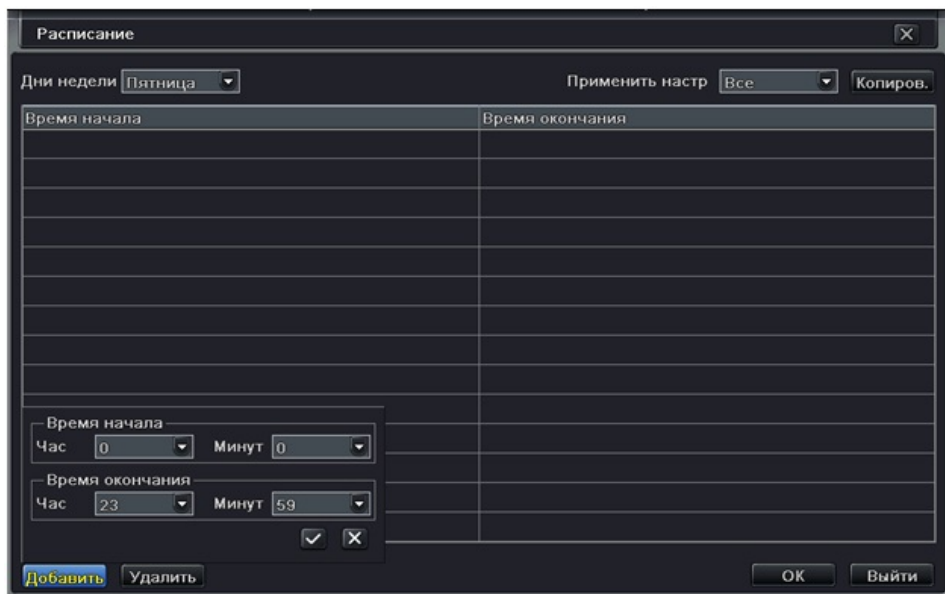
Канал: 1

	00:00	04:00	08:00	12:00	16:00	20:00
Воскресение						
Понедельник						
Вторник						
Среда						
Четверг						
Пятница						
Суббота						

Применить настр: Канал

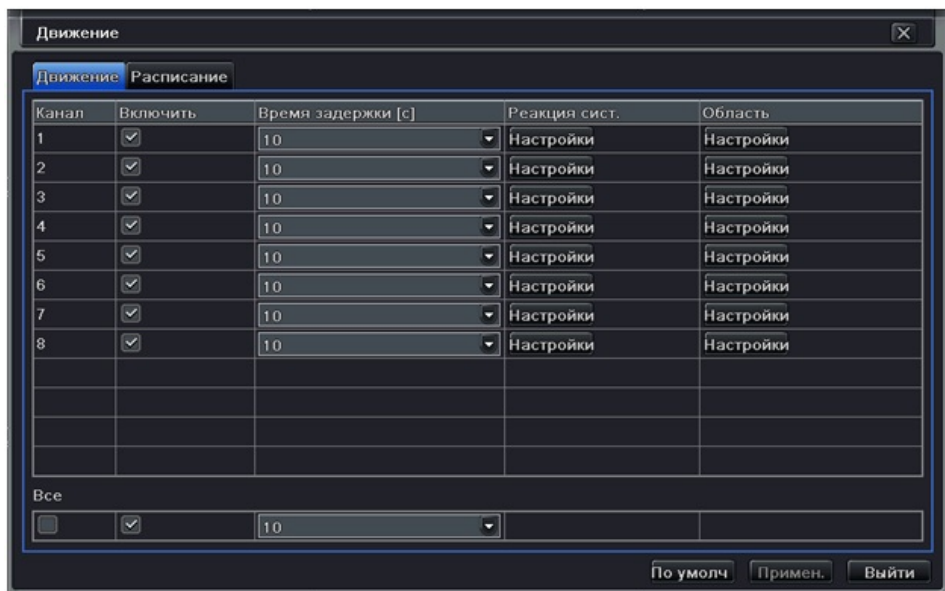
ⓘ Для настройки расписания сделайте двойной щелчок

Нажмите на кнопку  и выберите нужный диапазон. Нажмите на кнопку  и выберите нужный диапазон для удаления. Дважды нажмите на строку в расписании, и вы можете указать диапазон и скопировать его для всего расписания.



- Запись по движению

Для настройки записи по движению: Войдите в меню, выберите Настройки > Расписание > Движение. Настройте нужный вам диапазон. Войдите в Меню > Настройки > Тревога > Движение. Нажмите на кнопку «Настроить» в столбце Реакция системы, чтобы выбрать способы оповещения.



Нажмите на кнопку «Настроить» в столбце Область, чтобы выбрать требуемую область обнаружения. Здесь вы можете указать чувствительность, сохранить выбранную область.

- Запись по датчику

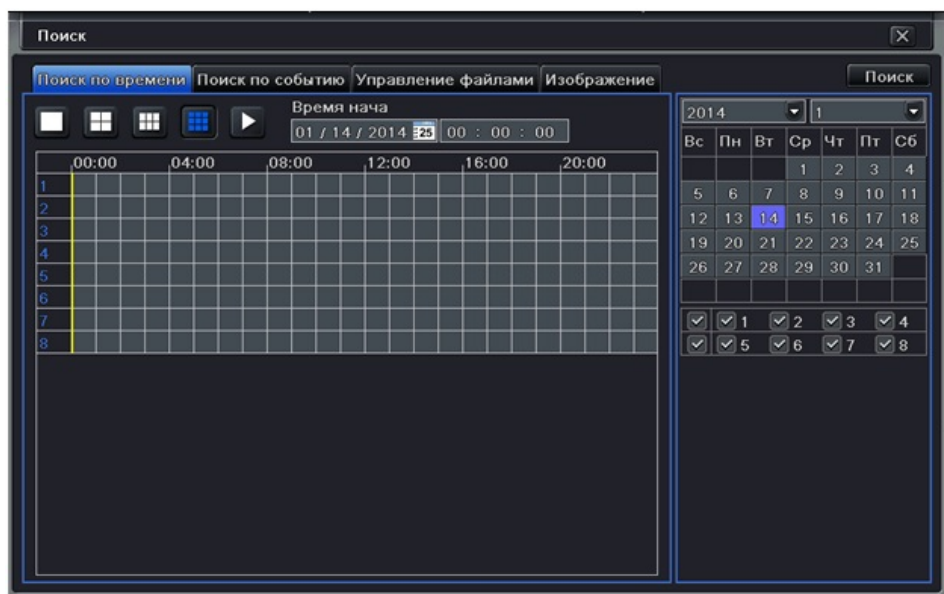
Для настройки записи по датчику: Войдите в Меню > Настройки > Расписание > Датчик. Настройте нужный вам диапазон. Войдите в Меню > Настройки > Тревога > Датчик. Во вкладке «Основное» вы можете включить тревогу для нужного вам канала, указать имя датчика и тип контакта. Во вкладке «Управление тревогой» вы можете указать время задержки и реакцию системы. Во вкладке «Расписание» настройте нужный вам диапазон.

4. Воспроизведение по времени

Нажмите на кнопку «play» на главной панели меню для воспроизведения записи.



Войдите в Меню > Поиск > Поиск по времени.



Выберите дату в календаре в правом верхнем углу и укажите нужные вам каналы. Выбрав временной интервал, нажмите на кнопку «Поиск» в правом верхнем углу. Нажмите на кнопку «play», чтобы приступить к просмотру архива.

5. Удаленный доступ

По локальной сети:

- Статический IP адрес

Войдите в Меню > Настройки > Сеть. Введите IP адрес, Маску, Шлюз вашей сети. В строке браузера укажите IP адрес NVR для доступа к нему.

- По DHCP

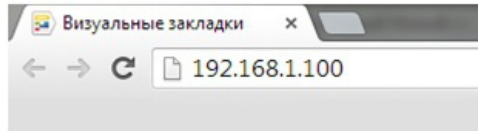
Вы можете получить IP адрес для NVR автоматически, включив **DHCP**. Для просмотра выданного вам автоматического IP адреса, войдите в меню > Информация > Сеть.

Через сеть Интернет:

Для доступа к NVR через сеть Интернет Вам нужно будет настроить проброс портов на роутере.

- PPPoE

Войдите в Меню > Настройки > Сеть. Введите Имя и Пароль, предоставленный вам вашим провайдером интернет. Установите галочку в строке PPPoE и нажмите «Тест» чтобы зайти на NVR удаленно, в строке браузера, например Chrome введите адрес 192.168.1.100, как показано на рисунке.



NVR поддерживает доступ с браузеров: Chrome, Firefox, IE, Safari, Opera. При первом подключении вам нужно будет установить элементы ActivX (подробнее в руководстве пользователя).

Спецификация модели

SVR-6425 AH

Видеокодек сжатия	H.264
Видеовход	BNC x 16 (композитный 1.0 Vp-p 75 Ом), IP x 2 (720P)
Видеовыход BNC/VGA/HDMI	0/1/1 (1920x1080/1920x1080)
Разрешение записи/Скорость записи	720P (1280x720)*200 к/с, 960H (960x576) *400 к/с, IP x 2 (720P)
Разделение экрана	1,16
Настройка изображения	Контраст/Яркость/Насыщенность/Оттенок
Режим записи	Ручной/Расписание/Тревога
Аудио вход/выход	1 RCA/1 RCA
Тревога	Детектор движения
Режим поиска	По времени, по событию
Сеть	1* RJ-45: 1*100 Mbps
Сетевые протоколы	Статический IP, DHCP, PPPoE, DDNS, NTP, SMTP
Удаленный просмотр	CMS, веб-браузер (IE, Chrome)
ПО для доступа по сети (CMS)	Да
Копирование на USB	Да
Копирование по сети	Да
Конвертация в AVI	Да
Число жестких дисков HDD	SATA x 1
Максимальный объем HDD	До 6 Тб
PTZ управление	Pelco P/D и др.
ПО для мобильных телефонов	Super live PRO
Управление	Мышь, пульт ДУ
Питание	DC-12V
Рабочая температура	0°C~50°C, 10%~90% RH (без конденсации)
Габариты	300(Ш) × 270(Г) × 58(В) мм
Вес (без HDD)	3 кг

системы видеонаблюдения

