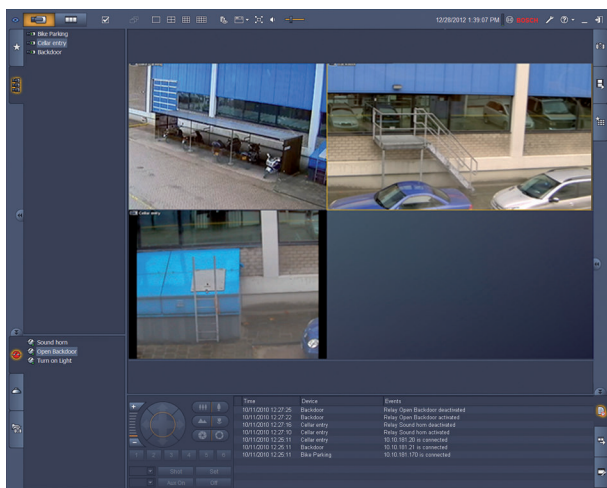


Video Client

www.bosch.ru


BOSCH

Разработано для жизни



- ▶ Просмотр изображения с нескольких камер в режиме реального времени
- ▶ Запись изображения и снимков на локальный носитель
- ▶ Управление камерами PTZ и цифровое увеличение
- ▶ Воспроизведение и экспорт из хранилища
- ▶ Поиск движения и поиск в архиве

Video Client – приложение Windows для просмотра в реальном времени и воспроизведения записей сетевых видеокамер. Данный пакет программного обеспечения состоит из приложения для просмотра в реальном времени и воспроизведения видеозаписей, а так же ПО Configuration Manager. Программное обеспечение Configuration Manager позволяет настроить параметры поддерживаемых камер. Автономный проигрыватель записей используется для воспроизведения из архива и проверки подлинности без любого другого программного обеспечения. В данный пакет включен мастер установки, помогающий установить программное обеспечение.

Программное обеспечение Video Client оптимизировано для использования в системах CCTV небольших и средних размеров. Оно бесплатно поддерживает до 16 камер. Число камер можно увеличить до 128, приобретя дополнительные лицензии. Архивирование и воспроизведение IP-камер, лицензированных в одной из наших записывающих систем, например, VRM Video Recording Manager, выполняется бесплатно.

Обзор системы

Просмотр камер в реальном времени

Главный монитор Video Client обеспечивает одновременный просмотр до 20 HD-камер и камер стандартного разрешения. Несколько камер можно перетащить для отображения в предварительно определенные быстрые временные виды. Каждый пользователь может задать наборы избранных видов логически скомпонованных изображений и присвоить им названия. Эти избранные виды легко доступны для использования и позволяют одним щелчком отображать изображения со связанных камер в соответствии с определенным пользователем макетом.

Второй монитор на рабочей станции Video Client можно использовать в качестве дополнительного спотового монитора. Второму монитору можно назначить избранные виды и последовательности. Видеопотоки от камер в режиме реального времени можно вывести на видеостену, построенную с помощью декодеров стандартного и высокого разрешения. Компоновка видеостены легко настраивается с помощью графического интерфейса.

Информация о тревогах и состоянии реле отображается на странице режима реального времени. Подключенные реле можно активировать или деактивировать одним щелчком мыши. Локальная запись видеоизображений с камеры осуществляется по одному щелчку в области изображения. На рабочей станции можно записывать до двух камер одновременно. Кроме того, можно локально экспортировать снимки видеоизображения с камеры. Функция моментального воспроизведения позволяет одним щелчком мыши воспроизвести видеозапись предшествующей минуты активной камеры. Рядом с видеопотоком в режиме реального времени могут отображаться текстовые данные из устройств ATM/POS.

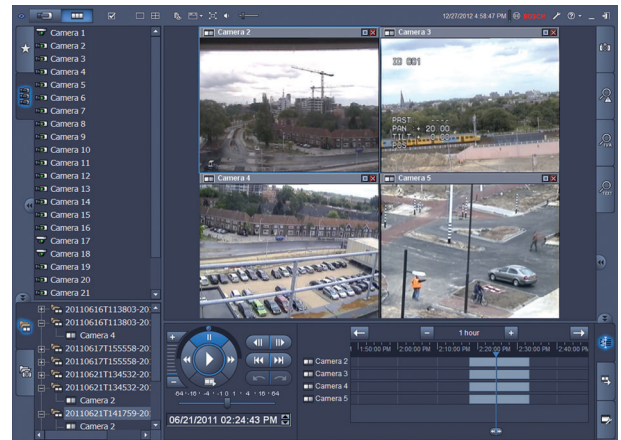
Камерой с функциями панорамирования, наклона и масштабирования можно управлять, перемещая указатель мыши в области изображения, или с помощью консоли управления PTZ. Режимами реального времени и воспроизведения можно управлять с помощью клавиатуры IntelliKey. Если у выбранной камеры есть аудиопоток, его можно воспроизвести через звуковое оборудование ПК.

Воспроизведение и экспорт записанного видео

Окно воспроизведения оптимизировано для воспроизведения и экспорта записанного видео и аудио с 4 камер одновременно. Источники записи включают наши записывающие системы и локальные записи на рабочей станции, а также экспортированные файлы.

На панели временной шкалы отображаются записи и события, упорядоченные по времени. Это облегчает выявление записей в конкретный момент времени. Временные промежутки видео и аудио, выбранные на временной шкале, легко экспортируются.

Можно выбрать четыре камеры для экспорта в собственном формате экспорта или формате, совместимом с Windows. Экспорт видео — это фоновая задача, что позволяет без прерывания продолжить выполнение других задач. Кроме того, можно локально экспортировать снимки записанного видеоизображения с камеры.



Консоль воспроизведения позволяет легко управлять прямым и обратным воспроизведением с низкой или высокой скоростью, применять видеопрокрутку и режим Trick Play к 4 источникам записи одновременно.

Автономный проигрыватель записей позволяет воспроизводить экспортированные видеоматериалы без установки программного обеспечения.

Поиск

Панель задач поиска событий помогает определять критерии поиска записей при движении или по тревоге.

Панель задач поиска IVA предоставляет доступ к расширенным возможностям поиска в архиве — уникальная особенность продуктов Bosch CCTV. На этой панели задач пользователи могут определять сложные критерии поиска, например, число входящих через дверь людей, поиск всех видеофрагментов с человеком в красном пальто, обнаружение людей, использующих эскалатор в неправильном направлении, или оповещение об оставленном багаже.

Дополнительные параметры конфигурации для получения оптимальных результатов

Дополнительные функции, доступные в наших камерах, можно настроить с помощью программного обеспечения Configuration Manager, которое позволяет получить оптимальные результаты от каждого устройства.

Функции

Просмотр в реальном времени

- Список камер (все IP-камеры и устройства декодирования) с состоянием подключений камер и обнаружения движения
- Список определенных пользователями избранных видов с состоянием подключений камер и обнаружения движения
- Список тревог и реле с состоянием
- Активация и деактивация реле
- Стандартные многоэкранные сетки, отображающие изображения с камер в реальном времени, с локальной записью, индикацией движения, цифровым увеличением и управлением PTZ

- Определенные пользователями многоэкранные сетки, отображающие изображения с камер в реальном времени, с локальной записью, индикацией движения, цифровым увеличением и управлением PTZ
- Панель инструментов со следующими возможностями:
 - переключение между режимами реального времени и воспроизведением,
 - настройки конкретного пользователя (с компоновкой видеостены),
 - выбор многоэкранный сетки (1, 2X2, 3X3 и 4X4),
 - выбор режима украшения,
 - переключение между оконным и полноэкранным режимами,
 - выбор последовательности,
 - элемент управления аудио и уровнем громкости,
 - ярлык Configuration Manager,
 - выход и справка,
- панели задач для снимков (формат BMP, JPG или PNG), проектирование избранных видов и немедленное воспроизведение,
- консоль управления камерами PTZ,
- панели состояния задач регистрации и экспорта,
- отображение видео с камер в режиме реального времени на декодерах и видеостене,
- автоматическое отслеживание объектов по одному щелчку в области изображения для купольных камер с функцией автоматического отслеживания,
- использование всех основных функций просмотра в реальном времени с помощью IntuiKey.

Режим воспроизведения

- Список камер (все IP-камеры и устройства кодирования)
- Окно воспроизведения для 1 камеры или камер 2x2 с внутриоконным цифровым увеличением
- Консоль управления воспроизведением с воспроизведением в режиме Trick Mode и видеопрокруткой
- Одновременное отображение на временной шкале до 4 камер с функцией поиска по календарю и по времени, а также выбором экспорта
- Воспроизведение экспортированных записей и снимков из списков
- Панели задач для снимков (формат BMP, JPG или PNG), немедленное воспроизведение, поиск движения и поиск IVA
- Панель результатов поиска с непосредственным воспроизведением
- Использование всех основных функций воспроизведения с помощью IntuiKey

Configuration Manager

- Подробная настройка всех поддерживаемых устройств

Замечания по установке/конфигурации

При первом запуске Video Client автоматически запускается мастер конфигурации, который помогает пользователям настроить IP-камеры на

работу с Video Client. Данный мастер предоставляет простой и удобный способ настройки Video Client с IP-камерами и встроенным хранилищем камеры или VRM.

Данный мастер помогает настроить:

- запись и расписание записи,
- несколько пользователей и права пользователей для различных функций системы,
- список камер, доступных приложению Video Client для просмотра и управления,
- сетевые адреса камер,
- системное время,
- список тревог и реле, отображаемых в Video Client.

Во время работы системы параметры можно изменить с помощью приложения Configuration Manager.

Техническое описание

Поддерживаемые устройства

Поддерживаются все IP-камеры, IP-устройства кодирования и записывающие системы, поддерживаемые VideoSDK 5.61, а также устройства серии DIVAR.

Требования к системе

Минимальные требования к ПК	
Операционная система	Windows XP (SP3), Windows 7 (32- и 64-разрядная)
Графическое программное обеспечение	Обновление DirectX 9.0C за март 2009 года
Процессор	Intel Pentium Dual Core, 3,0 ГГц или аналогичный
ОЗУ	2 ГБ или больше
Свободное пространство на диске	10 ГБ
Видеокарта	NVIDIA GeForce 8600 или выше
Сетевой интерфейс	100/1000 BaseT

Информация для заказа

Лицензия Video Client на 1 камеру

Дополнительная лицензия на Video Client, 1 IP-камера
номер для заказа **BVC-ESIP01A**

Лицензия Video Client на 8 камер

Дополнительная лицензия на Video Client, 8 IP-камер
номер для заказа **BVC-ESIP08A**

Лицензия Video Client на 16 камер

Дополнительная лицензия на Video Client, 16 IP-камер
номер для заказа **BVC-ESIP16A**

Лицензия Video Client на 32 камеры

Дополнительная лицензия на Video Client, 32 IP-камеры
номер для заказа **BVC-ESIP32A**

Лицензия Video Client на 48 камер

Дополнительная лицензия на Video Client, 48 IP-камер
номер для заказа **BVC-ESIP48A**

Лицензия Video Client на 64 камеры

Дополнительная лицензия на Video Client, 64 IP-камер
номер для заказа **BVC-ESIP64A**

Лицензия Video Client на 80 камер

Дополнительная лицензия на Video Client, 80 IP-камер
номер для заказа **BVC-ESIP80A**

Лицензия Video Client на 96 камер

Дополнительная лицензия на Video Client, 96 IP-камер
номер для заказа **BVC-ESIP96A**

Лицензия Video Client на 112 камер

Дополнительная лицензия на Video Client, 112 IP-камер
номер для заказа **BVC-ESIP112A**

Дополнительные аксессуары

KBD- Универсальная клавиатура

Универсальная клавиатура IntuiKey для использования с Allegiant, Divar, мультиплексорами System4, Bosch VMS и VIDOS
номер для заказа **KBD-UNIVERSAL**

Представлен (кем/чем):

Russia:
Robert Bosch ООО
Security Systems
13/5, Akad. Korolyova str.
129515 Moscow, Russia
Phone: +7 495 937 5361
Fax: +7 495 937 5363
Info.bss@ru.bosch.com
ru.securitysystems@bosch.com
www.bosch.ru