



iA 120 / iA 240 / iA 360 Усилитель мощности



iA 120 / iA 240 / iA 360
Усилитель мощности

Руководство пользователя

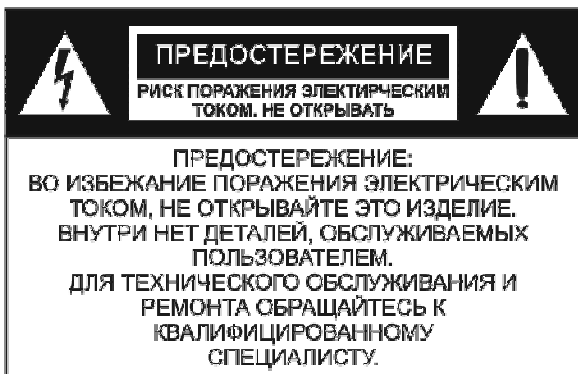
Меры предосторожности

ПРЕДОСТЕРЕЖЕНИЕ:

ЭТОТ ПРОДУКТ ИСПОЛЬЗУЕТ ЛАЗЕРНОЕ ИЗЛУЧЕНИЕ. ИСПОЛЬЗОВАНИЕ СРЕДСТВ КОНТРОЛЯ, ВЫПОЛНЕНИЕ РЕГУЛИРОВОК ИЛИ ЛЮБЫХ ДРУГИХ ДЕЙСТВИЙ, НЕ ОПИСАННЫХ В НАСТОЯЩЕМ ДОКУМЕНТЕ, МОГУТ ПРИВЕСТИ К ОПАСНОМУ ОБЛУЧЕНИЮ.

ПРЕДУПРЕЖДЕНИЕ:

ВО ИЗБЕЖАНИЕ ПОЖАРА ИЛИ ПОРАЖЕНИЯ ЭЛЕКТРИЧЕСКИМ ТОКОМ, НЕ ДОПУСКАЙТЕ ПОПАДАНИЯ ДАННОГО ИЗДЕЛИЯ ПОД ДОЖДЬ ИЛИ В УСЛОВИЯ ВЫСОКОЙ ВЛАЖНОСТИ, НЕ УСТАНАВЛИВАЙТЕ НА ПРИБОР СОСУДЫ С ЖИДКОСТЬЮ.

**ВАЖНО!**

Провода в сетевом шнуре имеют следующую цветовую маркировку:

Желто-зеленый: Земля (E)
Синий: Нейтральный (N)
Коричневый: Фаза (L)

Так как эти цвета могут не соответствовать цветным меткам на вашей вилке, поступайте следующим образом:
Провод с изоляцией желто-зеленого цвета должен быть подсоединен к контакту вилки, помеченному буквой E или имеющему желто-зеленый цвет. Провод с изоляцией синего цвета должен быть подсоединен к контакту вилки, помеченному буквой N или имеющему синий или черный цвет. Провод с изоляцией коричневого цвета должен быть подсоединен к контакту вилки, помеченному буквой L или имеющему коричневый или красный цвет.

ПРЕДУПРЕЖДЕНИЕ: УСТРОЙСТВО ОБЯЗАТЕЛЬНО ДОЛЖНО БЫТЬ ЗАЗЕМЛЕНО

Рекомендации по эксплуатации

Всегда

Используйте прибор в местах достаточной вентиляции

Устанавливайте прибор на горизонтальную плоскую поверхность или в рэковый шкаф

Никогда

Не используйте в местах подверженных воздействию высоких температур или влажности, в том числе вблизи радиаторов или других устройств, излучающих тепло.

Не размещайте на подоконнике или в местах, где он будет подвергаться воздействию прямых солнечных лучей.

Не используйте в чрезмерно пыльной или влажной среде.

Не располагайте непосредственно сверху усилителя или другого устройства которое выделяет большое количество тепла.

Не устанавливайте прибор на неустойчивую поверхность или поверхность недостаточной площади.



Функциональные особенности

- Данные усилители могут использоваться в системах музыкальной трансляции и аварийного оповещения.
- Коммутационные разъемы XLR
- Различная звуковая мощность усилителей
- Функция защиты в случае перегрузки по напряжению и входному сигналу,
- Защита от короткого замыкания и перегрева
- Возможность работы от 120В ÷ 220В и 24В
- Возможность установки в стойку 19"

Спецификация

Мощность усилителя (iA 120 / iA240 / iA 360).....	120Вт / 240Вт / 360Вт
Входной/ выходной уровень LINE / LINK	1 В (10 кΩ), симметричный
Уровень регулируемого входного сигнала.....	-12дБ ÷ 0 дБ
Частотный диапазон	70 Гц - 18 кГц
Коэффициент нелинейных искажений	< 1%
Отношение сигнал/шум.....	90 дБ
Электропитание.....	АС 220 В / DC 24 В
Вес.....	11,7 кг / 13.9 кг / 15,2 кг
Габаритные размеры (мм).....	482x88x340

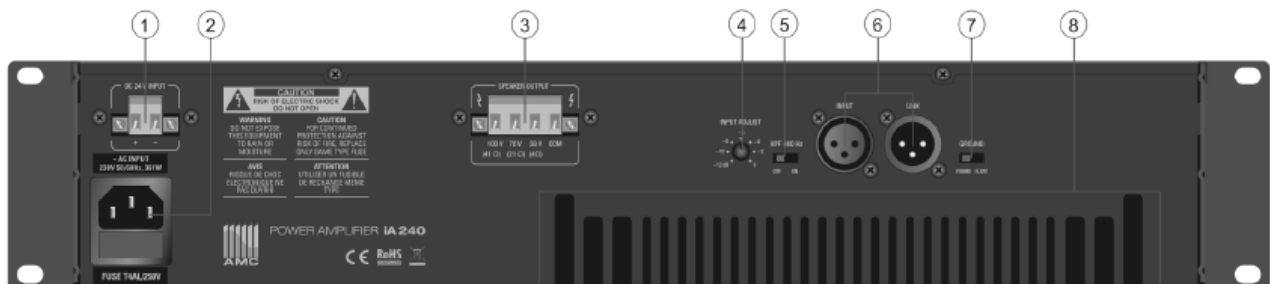


Передняя панель



1. Вентиляционные отверстия
2. Индикаторы защиты и уровня сигнала
3. Выключатель и индикатор питания

Задняя панель



1. Разъем подключения 24В
2. Разъем подключения 220В и предохранитель
3. Модуль (Phonex) подключения линий громкоговорителей (4Ω, 70В, 100В, COM)
4. Регулятор уровня входного сигнала
5. Выключатель обрезающего фильтра (400 Гц)
6. Разъемы LINE и LINK (XLR)
7. Отключение контакта «заземление» разъема от «⊥» усилителя
8. Вентиляционные отверстия

Подключение оборудования

Электропитание.

Трансформатор разработан для использования AC 115V/230V 60/50 Гц.

Питание 24В

Используя внешние батареи, обязательно соблюдайте полярность подключения.

Подключение разъемов LINE / LINK.

Схема подключения разъемов XLR



При использовании несимметричного подключения контакты 1 и 3 нужно соединить.

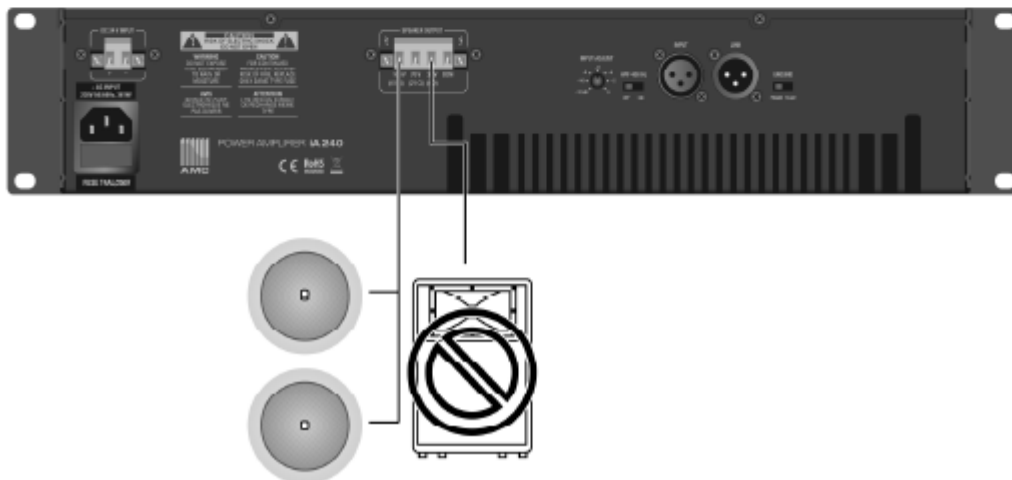
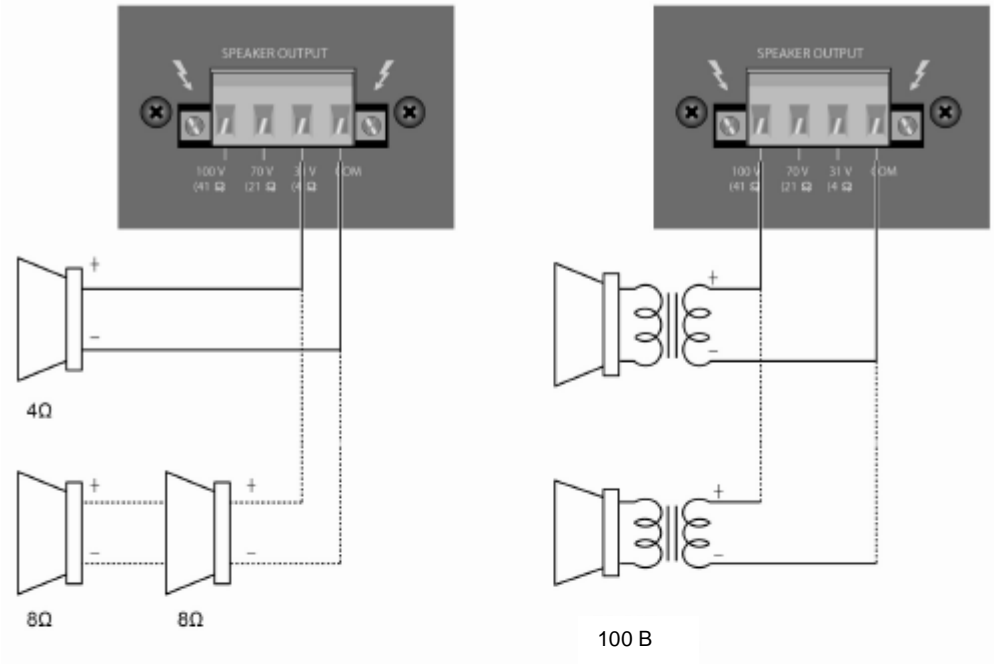
Подключение линий громкоговорителей.

Для подключения линий громкоговорителей рекомендуется использовать соединительный кабель, исключающий потери при передаче звукового сигнала на требуемое расстояние.

Для подключения к усилителю используются разъемы «Phoenix».



Варианты подключения громкоговорителей



Внимание

Одновременное подключение громкоговорителей на 70В/100В и 4Ω недопускается

Блок-схема усилителя

