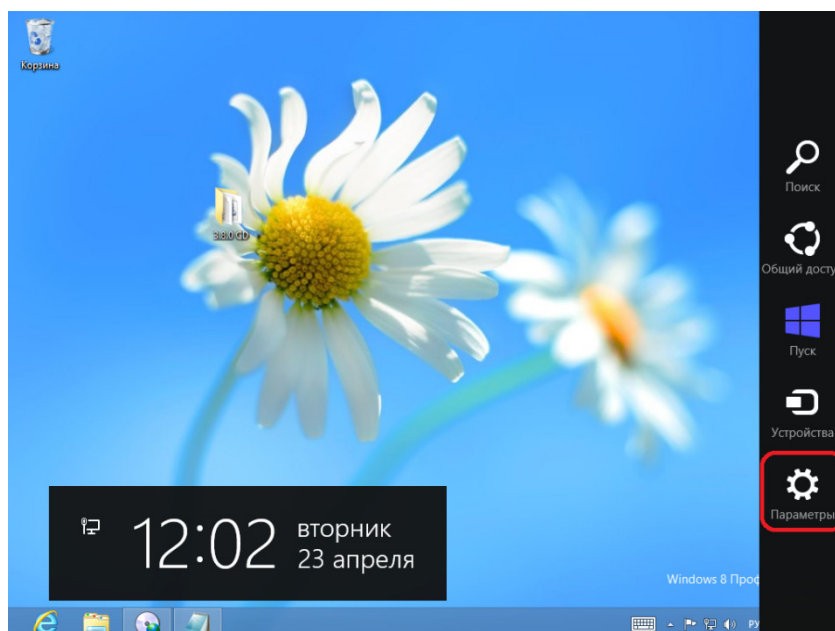


## Краткая инструкция по процессу установки Fingerprint Reader Driver для операционной системы Windows 8.

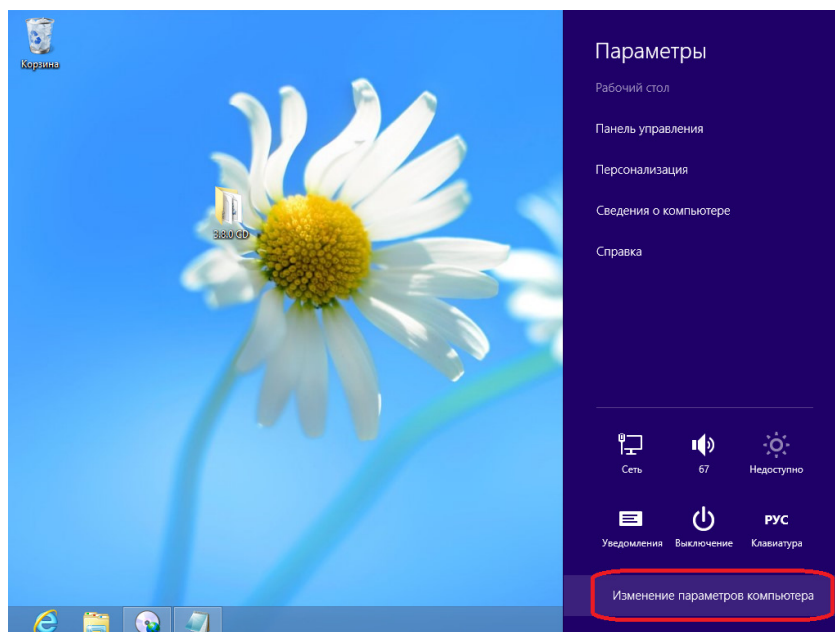
Перед началом установки проверьте, чтобы устройство было подключено к компьютеру, на который необходимо установить драйвер.

Для того чтобы драйвер установился корректно на операционную систему Windows 8 перед установкой необходимо произвести следующие действия.

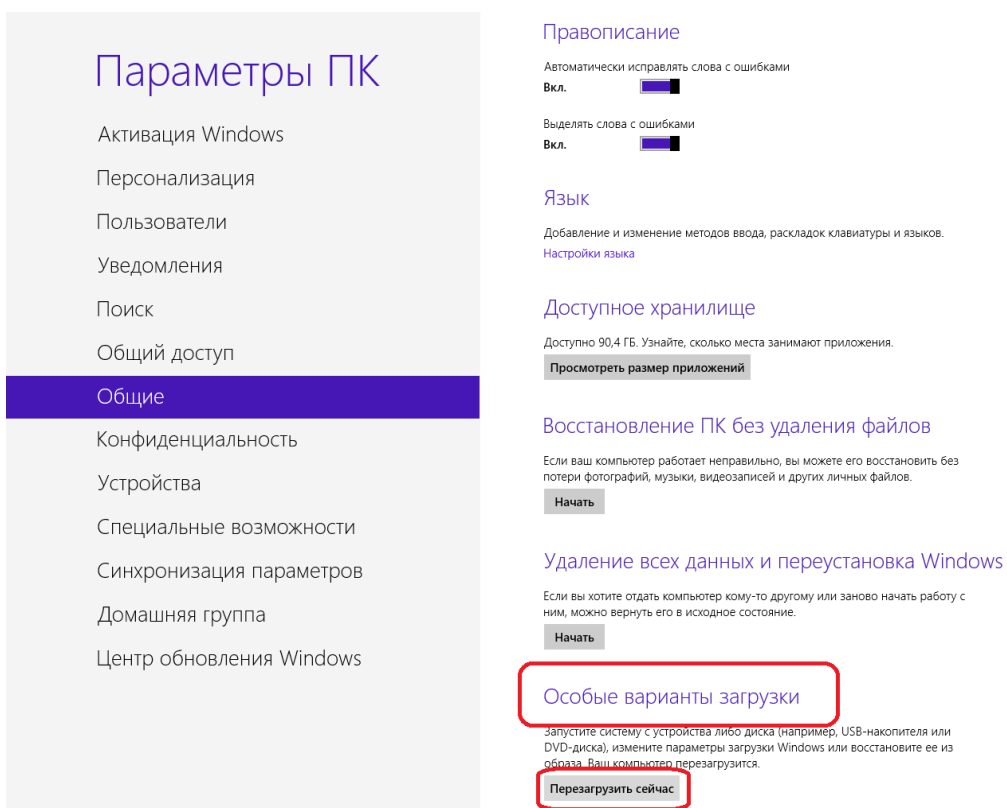
1. Подведите мышку в правый нижний угол рабочего стола, в результате отобразится боковая панель задач:



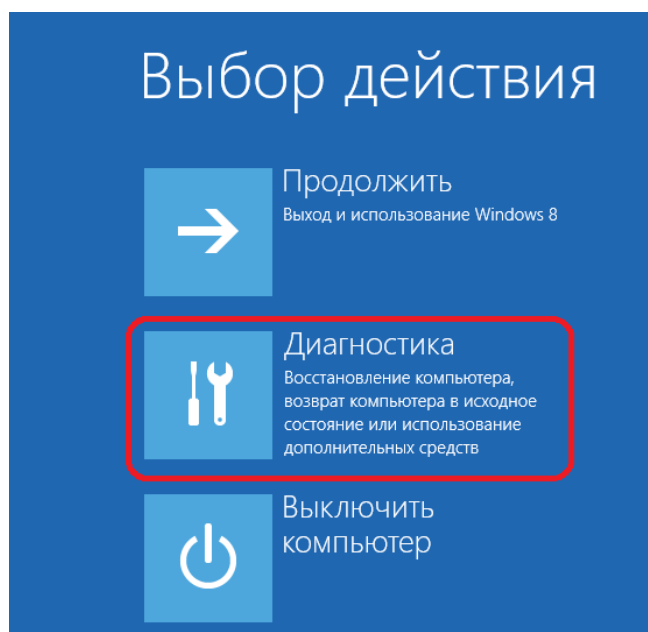
2. Выберите опцию «Параметры» и войдите в нее, в результате отобразится панель «Параметров»:



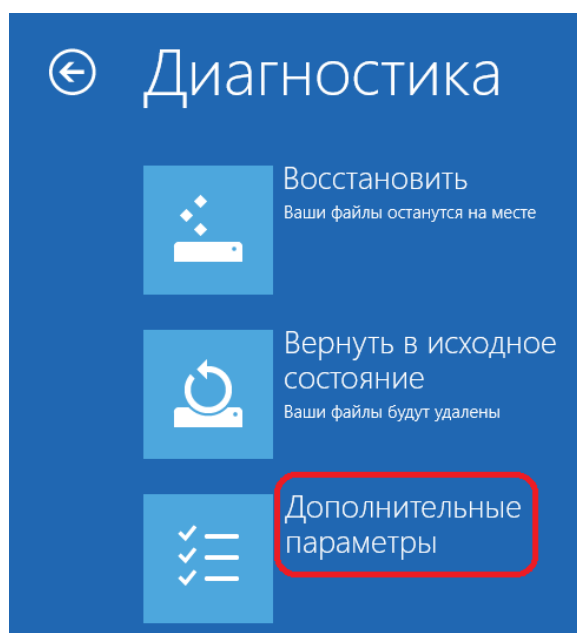
3. Выберите опцию «Изменение параметров компьютера» и войдите в нее, в результате отобразится диалоговое окно «Параметры ПК»:



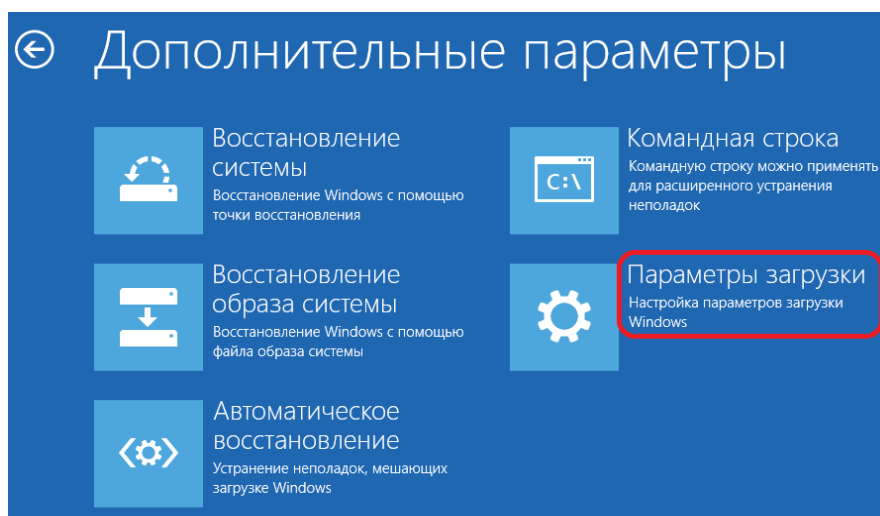
4. Выберите опцию «Общие» и войдите в нее, справа отобразится диалоговое окно параметров ПК, внизу выберите опцию «Особые варианты загрузки» и нажмите кнопку «Перезагрузить», отобразится диалоговое окно «Выбор действия»:



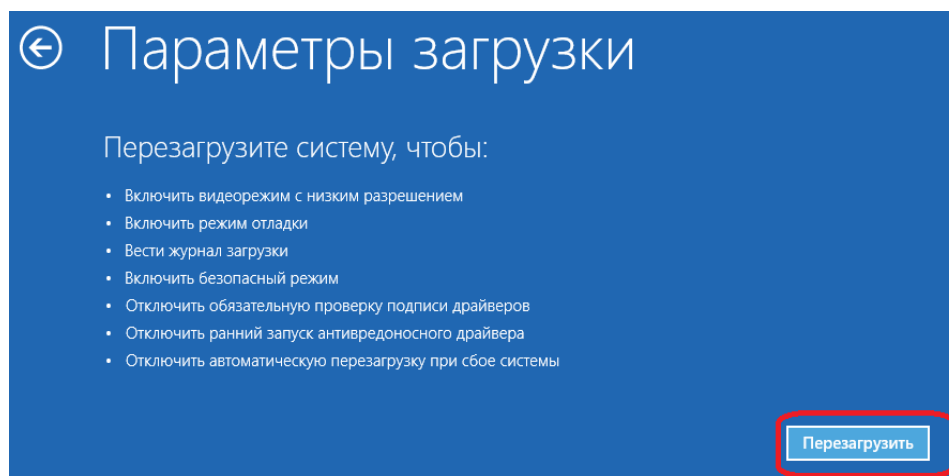
5. Выберите опцию «Диагностика» и войдите в нее, отобразится диалоговое окно «Диагностика»:



6. Выберите опцию «Дополнительные параметры» и войдите в нее, отобразится диалоговое окно «Дополнительные параметры»:



7. Выберите опцию «Параметры загрузки», отобразится диалоговое окно «Параметры загрузки»:



8. Нажмите кнопку «Перезагрузить», отобразится диалоговое окно «Параметры загрузки»:

## Параметры загрузки

Для выбора из следующих параметров нажмите соответствующую клавишу:

Используйте клавиши с цифрами или F1–F9.

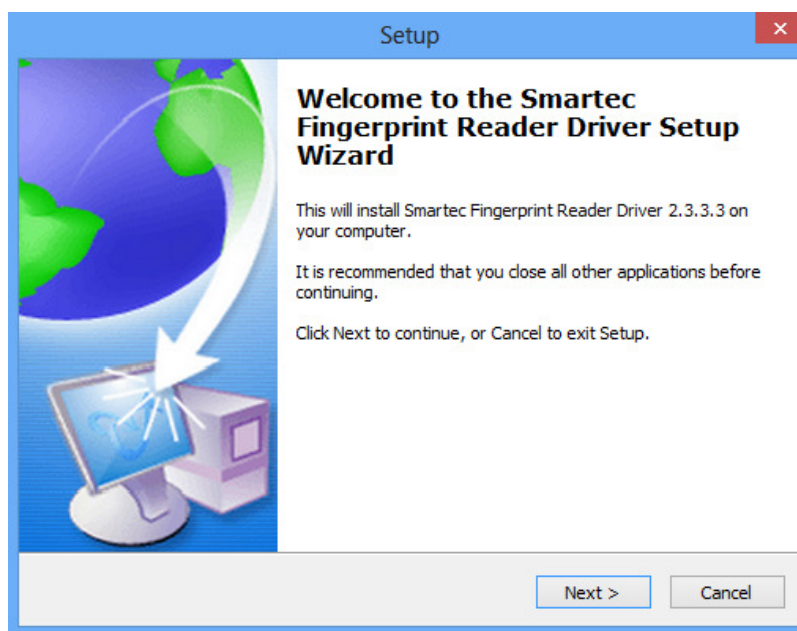
- 1) Включить отладку
- 2) Включить ведение журнала загрузки
- 3) Включить видеорежим с низким разрешением
- 4) Включить безопасный режим
- 5) Включить безопасный режим с загрузкой сетевых драйверов
- 6) Включить безопасный режим с поддержкой командной строки
- 7) Отключить обязательную проверку подписи драйверов
- 8) Отключить ранний запуск антивирусной защиты
- 9) Отключить автоматический перезапуск после сбоя

Нажмите клавишу F10 для доступа к дополнительным параметрам  
Нажмите клавишу ВВОД для возврата в операционную систему

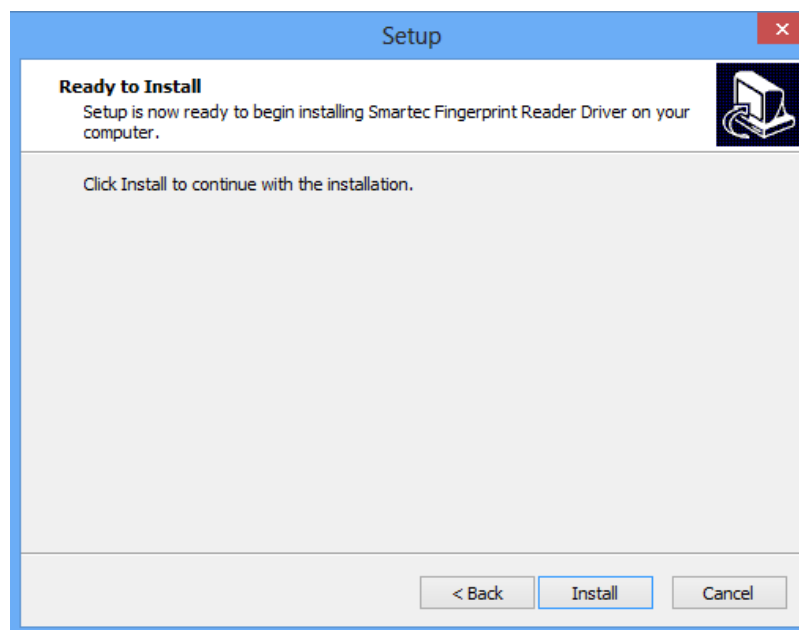
Наберите на клавиатуре клавишу «F7» или 7.

Система готова к установке драйвера.

Запустите установку драйвера Fingerprint Reader Driver, запустив файл setup.exe. Появится диалоговое окно мастера установки драйвера.



Нажмите кнопку «Next», согласившись с мастером установки.



После отображения следующего окна нажмите кнопку «Install», драйвер установится на Ваш ПК.