

**SALVISON**



**IP ВИДЕОКАМЕРА**  
**4 Mpix**

**SVI-D342VM**

**ОБЪЕКТИВ 2.8 - 12 мм**

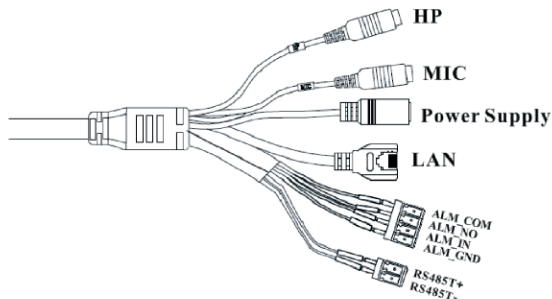
**РУКОВОДСТВО ПОЛЬЗОВАТЕЛЯ**



## Комплектация

- IP-камера;
- Краткая инструкция;
- CD диск с программным обеспечением;
- Шестигранный ключ, крепежные болты.

### Разъемы



HP	Аудио выход
MIC	Подключение микрофона
Power Supply	Разъём питания DC 12V
LAN	Сетевой разъём RJ45
ALM_COM (Brown/Black)	Тревожный выход COM (черно-коричневый)
ALM_NO (Green/Black)	Тревожный выход NO (черно-зеленый)
ALM_IN (Yellow/Black)	Тревожный вход IN (черно-желтый)
ALM_GND (Pink)	Тревожный вход GND (розовый)
RS485+ (Yellow)	Интерфейс RS-485
RS485- (Orange)	

### Сброс на заводские настройки

На данной модели IP-камеры нет аппаратного сброса настроек на заводские, эта процедура осуществляется через программное приложение IPTool. Для этого обратитесь к продавцу или тех.поддержку за инструкцией.

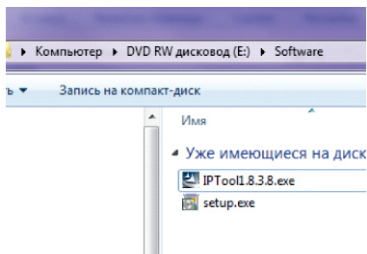
### Сетевое подключение

Вы можете подключить IP-камеру по локальной сети (LAN) или через глобальную сеть (WAN). По сети существует две возможности доступа к IP-камере:

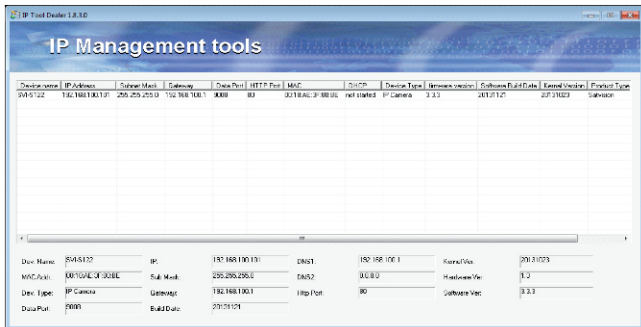
- Используя программу IPTools;
- Прямой доступ с помощью браузера IE.

## Используя программу IPTools

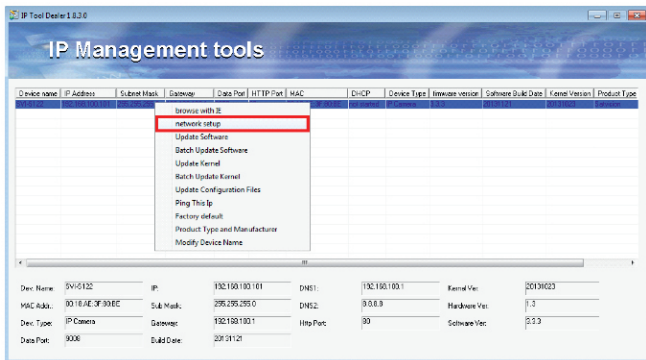
Убедитесь, что ваш компьютер и IP камера находятся в одной подсети, и на вашем компьютере установлена программа IPTool, которая идет на CD диске в комплекте поставки, ее установочный файл вы видите на рисунке ниже:



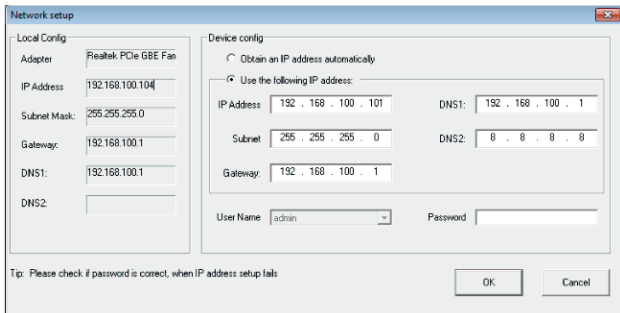
Дважды кликните на иконку IPTool на рабочем столе, чтобы запустить программное обеспечение:



IPTool сканирует вашу сеть на наличие подключенных IP-камер. Выбрав нужную вам IP-камеру, щелкните правой кнопкой мыши на ней в строке программы IPTool и выберите пункт «network setup»:



Вам откроется новое окно с названием «Network Setup»:

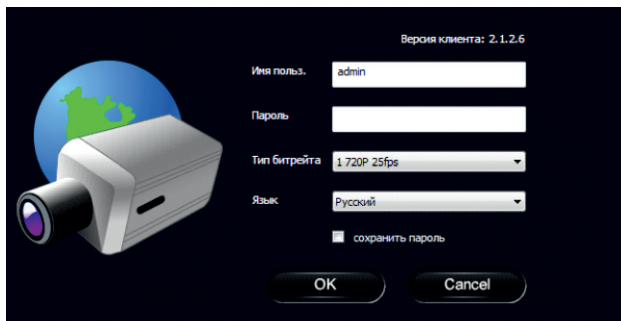


В этом окне, вы можете:

- Изменить IP адрес (IP address);
- Изменить маску (Subnet mask);
- Изменить шлюз (Gateway);
- Указать DNS1, DNS2.

Задав необходимые вам настройки, укажите логин/пароль – **admin/123456** и нажмите на кнопку «ОК». После этого в окне программы IP Tool, камера будет отображаться с вашими настройками. Дважды щелкните правой кнопкой мыши на IP-адресе или выберите «browse with IE» («просмотр с помощью IE»). После этого система откроет браузер IE. Браузер IE автоматически запустит элемент управления ActiveX. Проверьте настройки безопасности вашего браузера, установка элементов ActiveX должна быть разрешена. После того, как элемент управления ActiveX установится, появится окно авторизации.

**Внимание:** если установка прошла, но всплывает сообщение, что необходимо установить плагин. Перезапустите браузер и проверьте настройки ActiveX (подробнее в руководстве по эксплуатации).



Здесь вам необходимо указать логин и пароль. Рекомендуется сменить пароль по умолчанию. А так же указать тип битрейта при подключении. После авторизации вы зайдете на IP-камеру, где сможете произвести другие настройки.

## Прямой доступ с помощью IE

Сетевой адрес камеры по умолчанию:

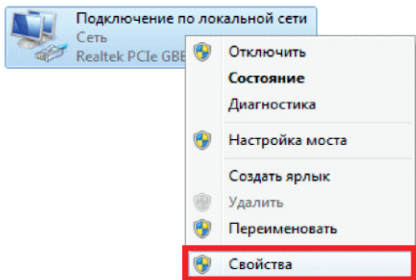
**Адрес: 192.168.226.201**  
**Маска подсети: 255.255.255.0**  
**Шлюз: 192.168.226.1**  
**Порт HTTP: 80**  
**Порт данных: 9008**

При использовании IP-камеры в первый раз, используйте при соединении указанные выше значения по умолчанию.

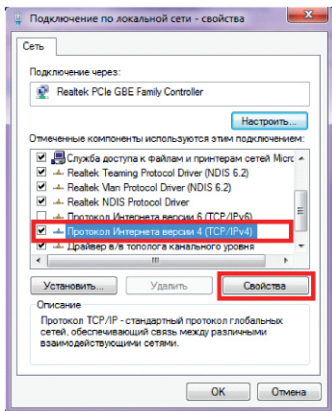
Вручную установите адрес на компьютере. Сегмент сети должен быть таким же, как значения по умолчанию на IP-камере.

## Пример настройки для Windows 7

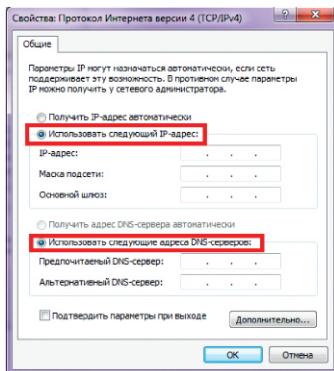
Зайдите в Панель управления -> Центр управления сетями и общим доступом -> Изменение параметров адаптера. Щелкните правой кнопкой мыши на вашем адаптере и выберите пункт «Свойства»:



Вам откроется окно, в котором нужно выбрать «Протокол Интернета версии 4 (TCP/IPv4) и нажать на кнопку «Свойства»:



В появившемся окне выберите пункт «Использовать следующий IP-адрес» и укажите IP адрес 192.168.226.X. X- цифра может быть указано любая, она не должна совпадать с изначальным адресом IP-камеры (изначальный адрес 192.168.226.201). Выберите пункт «Использовать следующие адреса DNS-серверов» установите их или оставьте поля пустыми (в зависимости от конфигурации вашей сети):



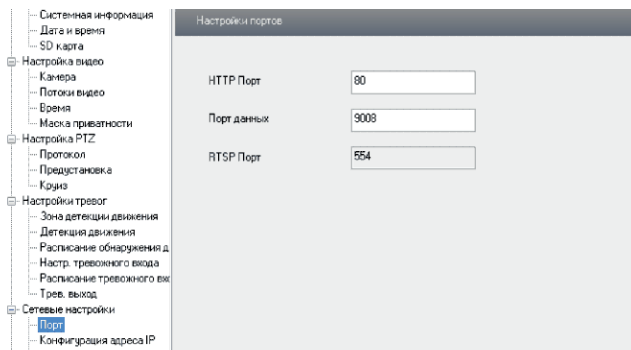
Вписав все настройки, нажмите на кнопку «ОК».

Откройте браузер IE, введите IP адрес IP-камеры по умолчанию и нажмите «Enter». Браузер IE загрузит элемент управления ActiveX автоматически. Здесь вам необходимо указать логин и пароль. После авторизации вы зайдете на IP-камеру, где сможете произвести другие настройки.

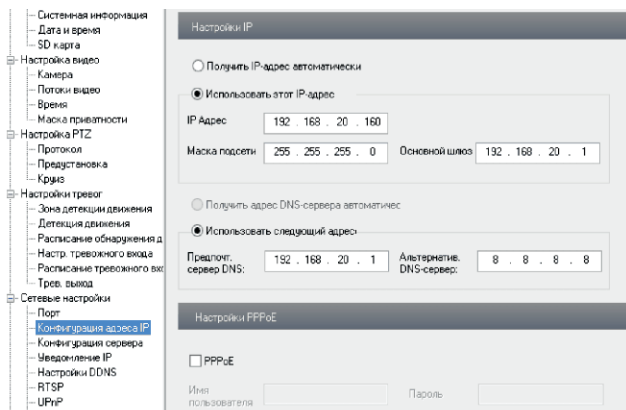
## WAN (глобальная сеть)

Вы так же должны иметь статический IP-адрес или DDNS имя, для доступа на камеру из глобальной сети. Для подключения вам необходимо пробросить порты с вашего роутера или маршрутизатора на IP-камеру. Как это сделать, вы можете прочитать в руководстве по эксплуатации к вашему роутеру (Port forwarding, Virtual server, DMZ). После этого наберите ваш статический IP адрес в строке браузера, например Chrome и нажмите Enter и вы подключитесь к IP-камере. Если вы хотите использовать другие порты, вам необходимо изменить порты на IP-камере, в разделе «Порты», как показано на рисунке ниже:





Так же если вам необходимо, вы можете изменить настройки сети в разделе «Конфигурация адреса IP», как показано на рисунке ниже:



Изменив необходимые вам настройки сети, сохраните их.

## Спецификация модели

# SVI-D342VM

Тип матрицы	1/3" Sony Exmor CMOS
Разрешение	2688x1520
Видеокodeк сжатия	H.264/H.265
Аудиокodeк сжатия	G.711A/G.711U
Частота кадров	30 к/с
Чувствительность	0 Лк (ИК подсветка вкл.)
Объектив	2.8-12 мм
АРД	Нет
Механический ИК фильтр	Да
Режим День/Ночь	Авто переключение
WDR	Да
Электронный затвор	1/25~1/100000 с
Баланс белого	Автоматический, ручной, в помещении, на улице
Удаленный доступ	IE, Chrome, Safari, Firefox, CMS
Сетевой разъем	RJ-45 100Base-TX Ethernet порт
Сетевые протоколы	TCP/IP, UDP, DHCP, NTP, RTSP, PPPoE, DDNS, SMTP, FTP
Версия Onvif	V 2.3
Битрейт	64Kbps~10Mbps
Количество клиентов	Макс 10
Поддержка карты SD	64 GB
Аудио	Вход для микрофона
Тревожные входы/ выходы	Да
Дальность ИК подсветки	20-30 м
Степень защиты	IP66
Температура эксплуатации	-40°С ~ 50°С, 10%~90% влажность
Питание	DC12 V/PoE
Вес	1260 г
Габариты	Ø150 мм x 114 мм

## Гарантийный талон

Продавец гарантирует, что купленное изделие является работоспособным и не содержит выявленных механических и иных повреждений на момент осуществления продажи. Комплектность изделий проверяется при покупке в присутствии персонала фирмы. В случае возникновения необходимости гарантийного ремонта обратитесь к производителю, у которого вы приобрели данное изделие. Услуги по гарантийному обслуживанию предоставляются по предъявлению потребителем четко и правильно заполненного гарантийного талона вместе с дефектным изделием до окончания гарантийного срока. Настоящая гарантия не распространяется на следующее: - обращение с изделием повлекшее повреждение поверхности изделия; - установка и использование изделия не по назначению или не в соответствии с руководством по обслуживанию; - ремонт или попытка ремонта, произведенного в не авторизованном сервисном-центре; - небрежного обращения; - затопления, попадания внутрь химических веществ, воздействие высокой температуры, колебания напряжения, использование повышенного или неправильного напряжения питания, электростатических разрядов, включая разряд молнии, и иных видов в внешних воздействий.

### Гарантийный талон

1) Продавец гарантирует, что купленное изделие является работоспособным и не содержит выявленных механических и иных повреждений на момент осуществления продажи. 2) Комплектность изделий проверяется при покупке в присутствии персонала фирмы.

№	Модель	Гарантийный срок	Серийный номер
1.		12 месяцев	

### Примечание:

В случае необоснованной претензии стоимости работ по проверке принимается с покупателя в соответствии с прейскурантом продавца. Я, покупатель, с условиями гарантийного обслуживания ознакомлен. Товар получен полностью. Претензий по количеству и комплектации не имею.

Подпись покупателя \_\_\_\_\_

Подпись продавца \_\_\_\_\_

МП



SAI VISION

The logo for SAI VISION is centered on a light yellow background. It features the word "SAI" in a stylized, bold, black font with a thick underline. A large, black, stylized "V" shape is positioned between "SAI" and "VISION". The word "VISION" is in a similar bold, black font, with the letter "O" containing a smaller orange circle with a white center. The entire logo is framed by a decorative border of overlapping triangles in shades of yellow and orange at the top and bottom edges.